

**LEGENDA CARTA GEOMORFOLOGICA**

**Forme di versante dovute alla gravità**

- Fa Frana attiva (crollo, colamento, scivolamento, complessa) e relativa area di influenza
- Fd Aree a franosità diffusa / potenzialmente instabili
- Fi Frana inattiva (quescente) e relativa area di influenza
- S Aree detritiche interessate da deformazioni plastiche superficiali/solfissure
- P Frana stabilizzata (retta, paleofrana)
- Dt Coltri detritiche stabilizzate e di versante
- ▲ Corona o nicchia di distacco di frana attiva
- ▲ Corona o nicchia di distacco di frana inattiva/paleofrana
- Orlo di scarpata attiva di erosione, versante, fluviale e antropica
- Orlo di scarpata non attiva di erosione, versante, fluviale e antropica

**Processi fluviali e di dilavamento**

- a Alluvioni di fondo valle
- Dd Coltri detritiche interessate da dilavamento diffuso
- Ruscellamento concentrato / Alveo in approfondimento
- Orlo/bordo di terrazzo

**Idrografia superficiale**

- I Laghetto o invaso artificiale
- Corso d'acqua perenne
- Corso d'acqua temporaneo/stagionale/inghiottito
- Sorgente

**Forme antropiche**

- Coltri antropiche di riporto/discarica/riempimento
- AS.I.P. Cassa di espansione/terminazione (A.S.I.P.)
- Terrazzamento a gradoni
- Argine / Diga in terra
- ⊗ Cava abbandonata

**Elementi tettonici**

- Lineazione tettonica

**Comune di Monteverdi M.mo**  
Provincia di Pisa

**PIANO STRUTTURALE**

STUDIO GEOLOGICO - TECNICO DI SUPPORTO ALLA REDAZIONE  
DEL PIANO STRUTTURALE E DEL REGOLAMENTO URBANISTICO

ai sensi Ord. P.C.M. n°3274/03 - L.R. n°1/2005 - D.C.R.T. n°13 del 25/01/2005 - Del. C. P. di Pisa 27/07/2006, n°100 -  
D.P.G.R. n°26/R del 26/04/2007 - D.C.R. n°72 del 24/07/2007

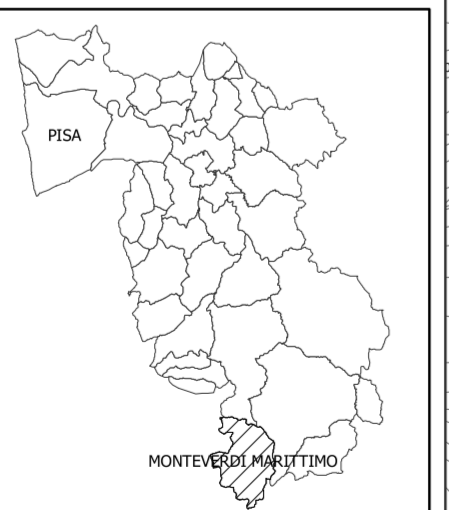
**SINDACO**  
Carlo Giannoni

**IL RESPONSABILE**  
Arch. M. Elena Pirrone

**VICESINDACO**  
Righini Sergio

**IL PROGETTISTA**  
Arch. Massimo Bartolozzi

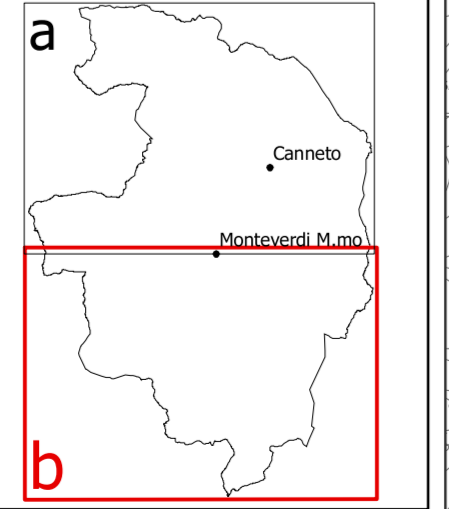
**SEGRETARIO COMUNALE**  
Iliana Luciano



**I GEOLOGI**

Dott. SERGIO CROCETTI  
Geologo - (O.G.T. n°988)  
Via Palestro n°49,  
57014 Collesalvetti (LI)  
scroce@sysnet.it

Dott. GIANCARLO LARI  
Geologo - (O.G.T. n°183)  
P.zza Martiri della Libertà n°7,  
56048 Volterra (PI)  
italgeostudio@libero.it



Revisione	Data	Descrizione	Redatto	Disegnato	Approvato
02	10/2008	3ª Red. (Integ. URTAT-bacini)	S. Crocetti/G. Lari	A. Baldelli/M. Cenci	S. Crocetti/G. Lari
01	04/2008	2ª Redazione (Adeguamento 26/R)	S. Crocetti/G. Lari	A. Baldelli/M. Cenci/M. Franceschi	S. Crocetti/G. Lari
00	12/2005	1ª Redazione	S. Crocetti/G. Lari	M. Cenci/M. Franceschi	S. Crocetti/G. Lari

Tavola: **2b**

Scala: 1:10.000

**CARTA GEOMORFOLOGICA**