

**Comune di Monteverdi M.mo**  
 Provincia di Pisa

**PIANO STRUTTURALE**  
 STUDIO GEOLOGICO - TECNICO DI SUPPORTO ALLA REDAZIONE  
 DEL PIANO STRUTTURALE E DEL REGOLAMENTO URBANISTICO

ai sensi Ord. P.C.M. n°3274/03 - L.R. n°12/2005 - D.C.R.T. n°13 del 25/01/2005 - Del. C. P. di Pisa 27/07/2006, n°100 -  
 D.P.G.R. n°26/R del 26/04/2007 - D.C.R. n°72 del 24/07/2007

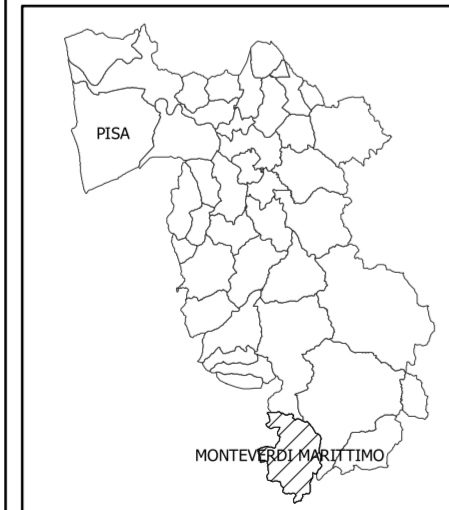
**SINDACO**  
 Carlo Giannoni

**IL RESPONSABILE**  
 Arch. M. Elena Perrone

**VICESINDACO**  
 Righini Sergio

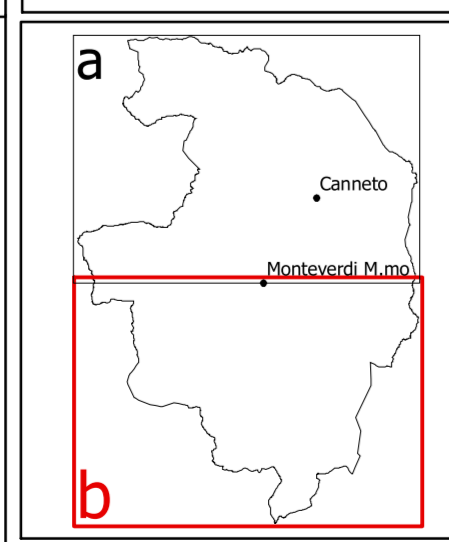
**IL PROGETTISTA**  
 Arch. Massimo Bartolozzi

**SEGRETARIO COMUNALE**  
 Ilaria Luciano



**I GEOLOGI**  
 Dott. SERGIO CROCETTI  
 Geologo - (O.G.T. n°988)  
 Via Palestro n°49,  
 57014 Collesalvetti (LI)  
 scroce@synet.it

Dott. GIANCARLO LARI  
 Geologo - (O.G.T. n°183)  
 P.zza Martiri della Libertà n°7,  
 56048 Volterra (PI)  
 itageostudio@libero.it



**LEGENDA CARTA CLIVOMETRICA**

	CLASSE	PERCENTUALI	GRADI	DESCRIZIONE
	1	0 - 5 %	0° - 3°	Pianeggiante/sub-pianeggiante
	2	5 - 10 %	3° - 6°	Bassa clività
	3	10 - 15 %	6° - 9°	Medio-bassa clività
	4	15 - 25 %	9° - 14°	Media clività
	5	25 - 35 %	14 - 19°	Medio-alta clività
	6	35 - 50 %	19 - 27°	Alta clività
	7	> 50 %	> 27°	Altissima clività

Revisione	Data	Descrizione	Redatto	Disegnato	Approvato
01	04/2008	2ª Redazione (Adeguamento 26/R)	S. Crocetti/G. Lari	A. Baldelli/M. Cini/M. Franceschi	S. Crocetti/G. Lari
00	12/2005	1ª Redazione	S. Crocetti/G. Lari	M. Cini/M. Franceschi	S. Crocetti/G. Lari

Tavola: **5b**

Scala: 1:10.000

**CARTA CLIVOMETRICA**