

Comune di Monteverdi Marittimo
 Provincia di Pisa

REGOLAMENTO URBANISTICO

SINDACO
 Carlo Giannini

RESPONSABILE DEL PROCEDIMENTO
 Arch. M. Elena Pinnini

TECNICO COLLABORATORE
 Ing. Chiara Salatino

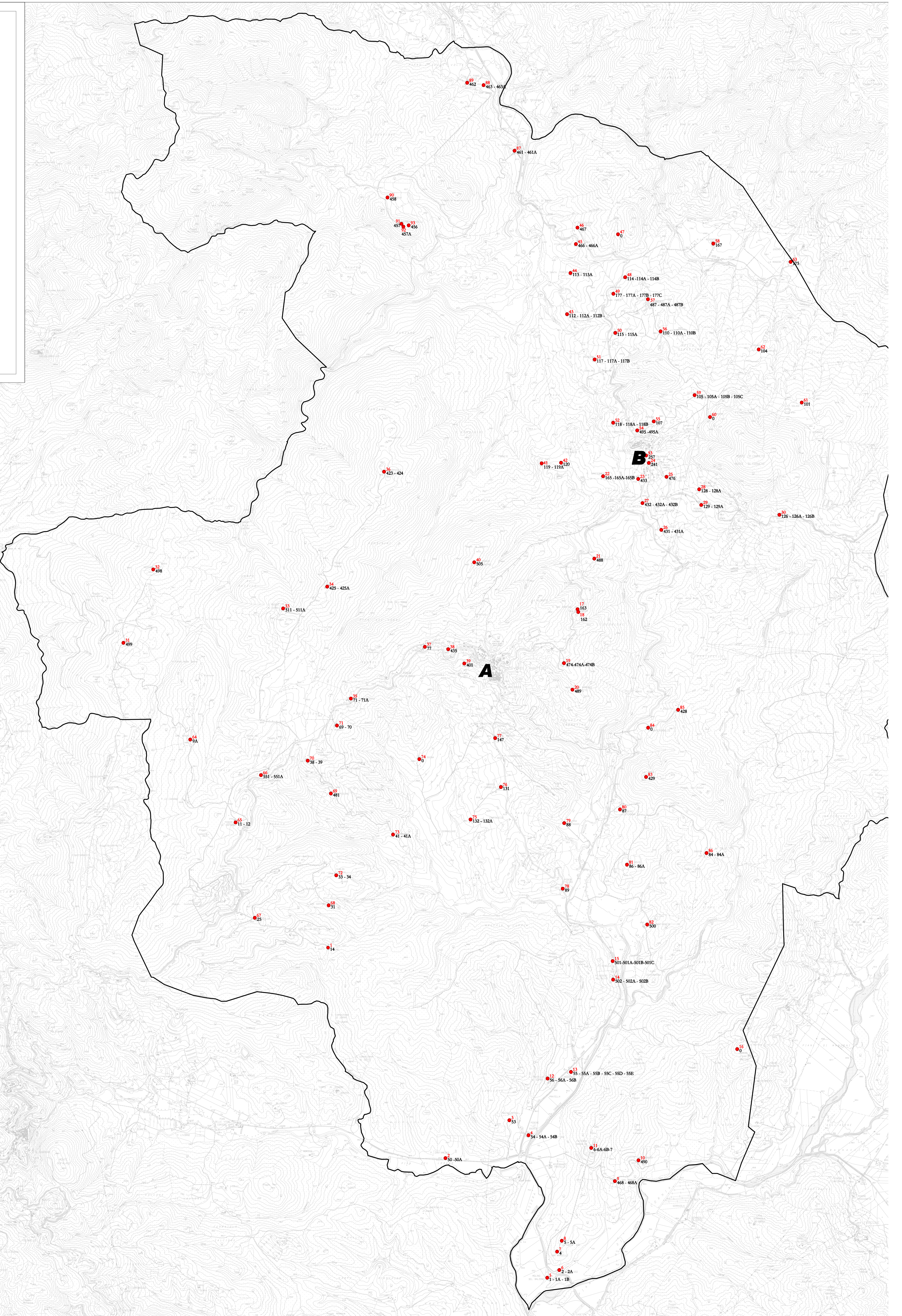
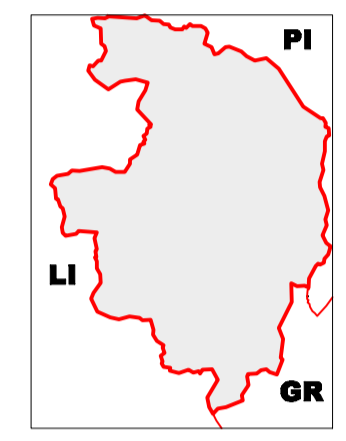
GARANTE DELLA COMUNICAZIONE
 Giorgio Pigna

PROGETTISTA
 Arch. Massimo Bertolotti

TAVOLA N. 7 IL PATRIMONIO EDILIZIO ESISTENTE SOGGETTO A SPECIFICA NORMATIVA
 SCALA: 1:15.000 Il patrimonio edilizio esistente nel territorio rurale di cui all'art. 33 della N.T.A. del R.U.T.

Adozione
 D.C.C. n. 54 del 14 dicembre 2010

Approvazione
 D.C.C. n. 7 del 22 marzo 2012



LEGENDA

- Patrimonio immobiliare**
- n° scheda registro quadro conoscitivo PTC
 - n° scheda rilievo da quadro conoscitivo piano strutturale

n° scheda registro PTC	n° scheda RU	Toponimo
1 14		Podere Chassone
2 50	50A	Podere S. Marco
3 53		Cascina Prateleccia
4 54	54A - 54B - 54C	Podere Le Querce
5 1	1A - 1B	Mare di Bagnone
6 2	2A	Podere S. Luigi
7 4		Podere S. Marcello
8 5	5A	Cascina S. Zeno
9 468	468A	Cascina S. Marco
10 493		Cascina S. Emmeria
11 54A-49B-7		Fattoria Casale
12 56	56A - 56B	Cascina Pratele di Sopra
13 55	55A - 55B - 55C - 55D - 55E	Podere Murriche
14 502	502A - 502B	Podere Poggio all'Olivio
15 501-501A-501B-501C		Podere Vanelle
16 5		Podere S. Martino
17 163		Podere S. Martino I
18 162		Edificio rurale
19 474-474A-474B		Podere S. Martino II
20 489		Podere S. Martino di Sotto
21 488		Podere Flattucioni
22 165	165A - 165B	Podere S. Emmeria
23 433		Podere S. Martino I
24 241		Chiesella
25 478		Podere S. Guido
26 431	431A	Podere S. Beati
27 432	432A - 432B	Podere Balba
28 128	128A	Podere Mulino Mazzaglia
29 129	129A	Podere Guercino
30 126	126A - 126B	Casa Quercie alle Donne
31 489		Podere S. Vito
32 498		Podere Rocchio
33 511	511A	Cascina Poggio al Cerro
34 425	425A	Podere Roccio
35 11	11A	Podere S. Agostino
36 423	423A	Podere Poggiosola
37 17		Podere Bagnoli
38 456		Via Quercosola
39 401		Podere Fontaine
40 505		Podere Poggio al Ginepro
41 119	119A	Podere S. Livi
42 120		Podere S. Domenico
43 112	112A - 112B	Podere S. Giovanni
44 113	113A	Podere S. Teresa
45 469	469A	Podere Castiglione
46 467		Podere Castiglione Vecchio
47 0		Mirra di Casadorno
48 114	114A - 114B	Podere S. Risa
49 177	177A - 177B - 177C	Podere S. Pietro
50 115	115A	Podere Casalino
51 117	117A - 117B	Podere Casalino
52 118	118A - 118B	Podere Fioracelle
53 507		Cascina La Colombaia
54 405	405A	Podere S. Maria
55 107		Podere S. Vezze
56 110	110A - 110B	Podere S. Capannello
57 487	487A - 487B	Podere Cornale
58 167		Podere S. Rodericzone
59 105	105A - 105B - 105C	Podere S. Croci
60 0		Mirra di Margherita
61 101		Podere S. Sisto
62 104		Casa Galluzzi
63 175		Mirra di Lignite
64 5A		Podere S. Biagio
65 11	11A	Podere S. Capanna
66 551	551A	Podere S. Maronata
67 25		Podere Quattro
68 51		Cascina S. Giovanni
69 481		Podere S. Pascone
70 38	38A	Podere S. Quirico
71 59	59A	Podere S. Rocco
72 33	33A	Podere Quarta vecchia
73 41	41A	Podere S. Maria
74 0		Podere S. Bugna
75 132	132A	Podere Vignaccio
76 131		Podere Ciambella
77 147		Podere S. Biagia
78 89		Podere Fucuro
79 88		Podere Cal Taglio
80 87		Podere Galterana
81 86	86A	Podere Nivo
82 500		Podere S. Agnese
83 459		Abbazze di S. Pietro in Palazzuolo
84 0		Podere Monteverdolo
85 428		Podere Caletta
86 54	54A	Cascina Ca di Gino
87 461	461A	Podere Dispensa
88 463	463A	Podere S. Marco
89 462		Podere Pian delle Viole
90 458		Podere Casanuova
91 457		Fattoria Casella
92 457A		Casale di Casella
93 456		Reve di S. Quirico e Giovanni

- Viabilità (da CTR)**
- Strada asfaltata
 - Strada non asfaltata o campestre
 - Mulattiera o sentiero
 - Confine comunale