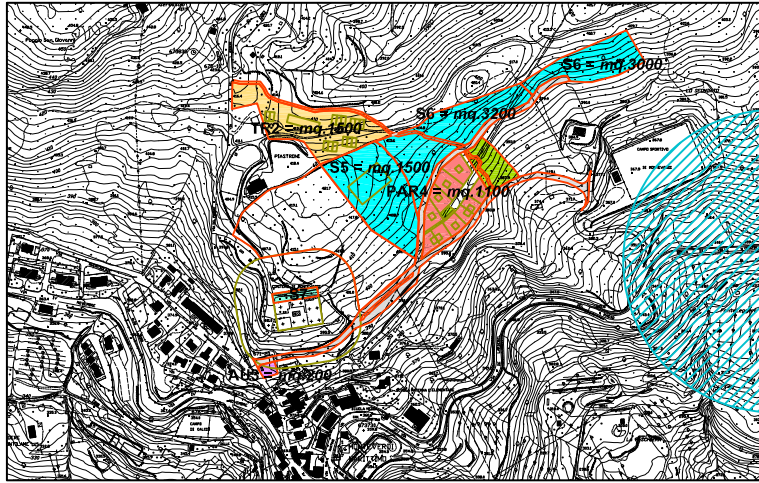


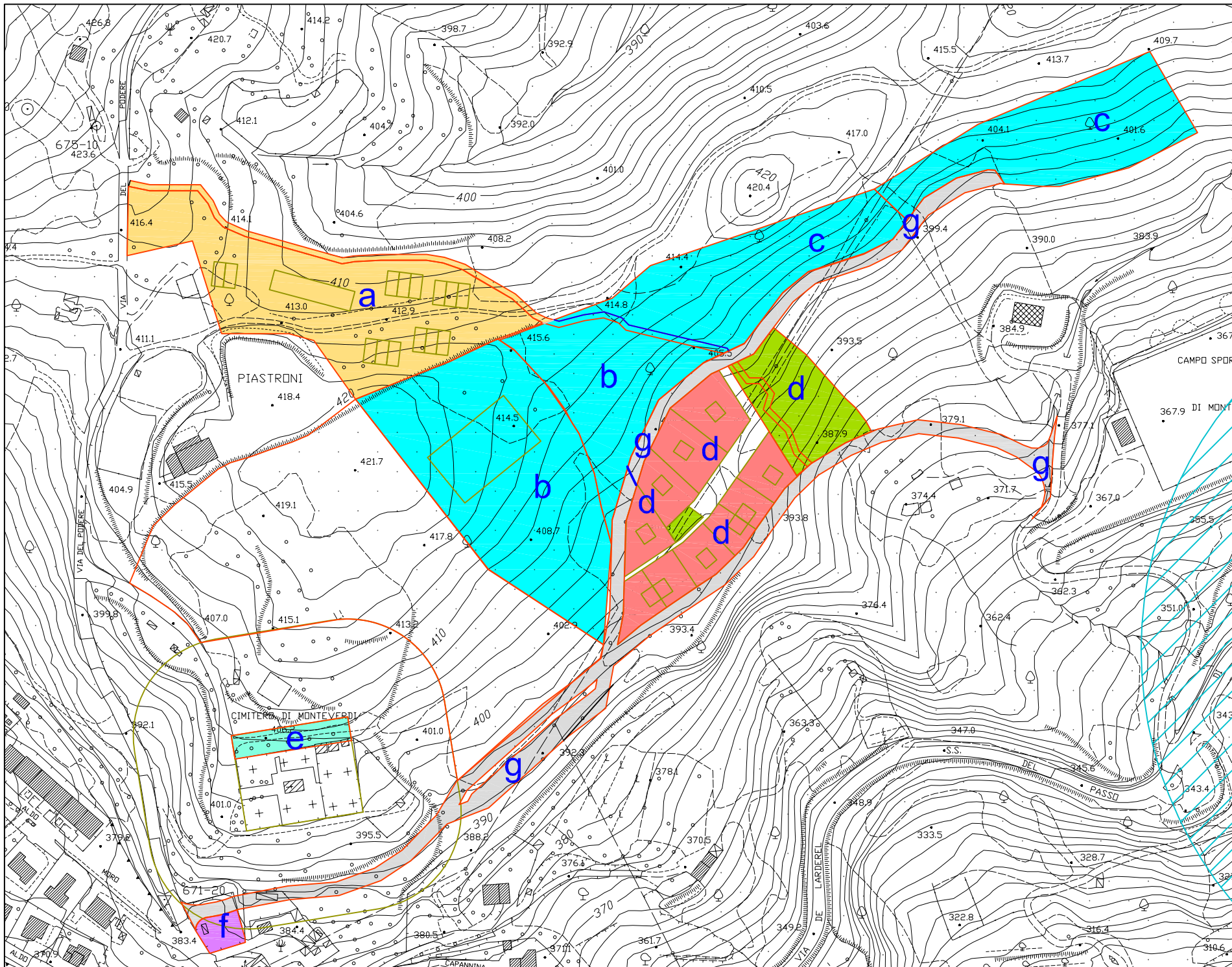
# Comune di Monteverdi Marittimo - REGOLAMENTO URBANISTICO - CARTA DELLE FATTIBILITA'

Scala 1:10.000



LEGENDA			
	LIMITE DI COMPARTO		PARCHEGGIO
	SATURAZIONE RESIDENZIALE		STRADA
	VERDE PRIVATO DI USO PUBBLICO		SERVIZI CIMITERIALI
	SERVIZI (ATTREZZATURE DI INTERESSE COMUNE - SCUOLE)		DISTANZA DI RISPETTO POZZI AD USO POTABILE (200 m)
	INSEDIAMENTI TURISTICO-RICETTIVI		LIMITE POLIGONO

Scala 1:2.500



U.T.O.E. n. 6 - MONTEVERDI

Scheda n° 7 "PIASTRONI"

## PAR 4

Nuova espansione residenziale con tipologia ammessa di case isolate o binate secondo lo schema dell'edilizia esistente, prevedrà massimo due piani fuori terra.

## AU 3

E' prevista la realizzazione di un volume interrato che sarà utilizzato per parcheggio privato.

## TR 2

Si prevede il potenziamento della struttura turistico-ricettiva già operante in località Piastroni. La tipologia ammessa, secondo lo schema dell'edilizia esistente, prevedrà un piano fuori terra.

## S5

E' prevista la realizzazione di una palestra a supporto delle attività didattiche site nel capoluogo. La tipologia funzionale, con edificio isolato, prevederà un piano fuori terra. L'intervento verrà attuato dall'A.C..

## S6

E' prevista la realizzazione di una R.S.A. con una potenzialità di circa 77 posti letto. La tipologia ammessa, con edificio isolato, articolato sulla morfologia del territorio, prevedrà massimo due piani fuori terra.

## S7

Ampliamento del cimitero comunale di Monteverdi M.mo localizzato lungo il lato Nord e costituito da un elemento architettonico composto da moduli prefabbricati collegati attraverso un corridoio che fiancheggia il muro di cinta esistente.

## S8

Viene prevista la destinazione a verde privato di uso pubblico dell'area posta a nord-est dell'insediamento turistico di Piastroni.

## S9

Viene prevista la destinazione a verde privato di uso pubblico dell'area posta a est del cimitero comunale. L'intervento verrà attuato in accordo con i privati tramite progetto dell'A.C..

## S10

Viene prevista la destinazione a verde privato di uso pubblico dell'area posta a est dell'espansione residenziale PAR4. L'intervento verrà attuato in accordo con i privati tramite progetto de ll'A.C..

N_Poly	Pericolosità Idraulica	Pericolosità Geomorfologica	Pericolosità Sismica	Fattibilità Idraulica	Fattibilità Geomorfologica	Fattibilità Sismica
a	1	2a	1	2	2	2
b	1	2a	1	2	2	2
c	1	2b	1	2	3	2
d	1	2a/2b	3	1	3	3
e	1	2a	1	1	2	1
f	1	2a	1	1	2	2
g	1	2b	1	1	2	1

Descrizione sommaria: Lotti inseriti nella zona nord rispetto al centro storico di Monteverdi M.mo.

Geologia: Flysch di Monteverdi (MTV) con porzione di detrito (dt)

Geomorfologia: Presenza locale di ruscellamenti diffusi/concentrati e porzione di paleo frana (P)

1	28/06/2011	2^Redazione/Integrazioni	S. Crocetti/ G. Lari	S. Crocetti/ S. Caccavale/ M. Cinci	S. Crocetti/G. Lari
0	10/12/2010	1^Redazione	S. Crocetti/ G. Lari	S. Crocetti/ A. Baldelli/ S. Caccavale/ M. Cinci	S. Crocetti/G. Lari
Revisione	Data	Descrizione	Redatto	Disegnato	Approvato

# Comune di Monteverdi Marittimo - REGOLAMENTO URBANISTICO - CARTA DELLE FATTIBILITA'

U.T.O.E. n. 6 - MONTEVERDI

Scheda n° 7 "PIASTRONI"

## PRESCRIZIONI

### Aspetti idraulici:

Verifica di idoneo smaltimento e/o collegamento verso la fognatura bianca o verso il reticolo idraulico esistente delle acque meteoriche provenienti dalle nuove superfici impermeabilizzate e/o coperte. Creazione di canalizzazioni e sciacqui trasversali per la regimazione delle acque in corrispondenza della nuova viabilità.

### Aspetti geomorfologici:

Gli accertamenti geognostici a supporto dello strumento attuativo, con particolare attenzione per i poligoni "c-d" dovranno prevedere:

- Rilievo plano-altimetrico e sezioni morfologiche stato attuale e di progetto, in scala uguale o maggiore di 1:1000 / 1:500;
- Indagini geognostiche in situ (sondaggi, penetrometrie, prospezioni geofisiche, etc.) finalizzate alla verifica della copertura detritica spinte almeno fino al ritrovamento del substrato litoide in posto;
- Verifica circa la possibile presenza e relativa potenza di locali accumuli di detrito roccioso;
- Stima di massima dei parametri geotecnici e verifica dell'esistenza di orizzonti compressibili o rimaneggiati;
- Verifica dell'assetto idrogeologico e della presenza di scorrimenti sotterranei superficiali;
- Valutazioni locali di stabilità relative ad eventuali terrazzamenti artificiali del versante in progetto e relativa previsione di opere di presidio e/o contenimento;
- Verifiche di stabilità globale del versante in condizioni sismiche, attuali e di progetto sia all'interno del lotto che nelle aree contermini e conseguenze di eventuali sbancamenti o riporti;
- Indicazioni sulle possibili tipologie di fondazione (ordinarie o speciali) da adottare e sulla necessità di realizzare opere di contenimento o di messa in sicurezza.

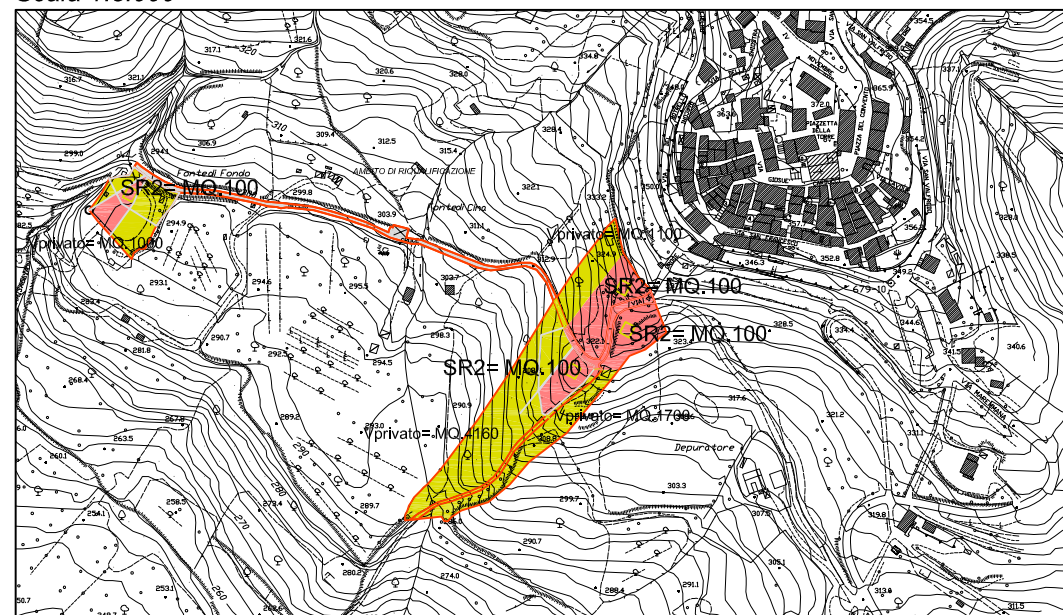
### Aspetti sismici:

Poligoni "c-d", lo studio di supporto deve prevedere anche un'indagine geofisica finalizzata alla corretta definizione dell'azione sismica (in termini di onde VS30), all'individuazione di contrasti di rigidità e di eventuali strutture tettoniche sepolte. Per i restanti poligoni sono facoltativi approfondimenti d'indagine di carattere geofisico.

1	28/06/2011	2^Redazione/ Integrazioni	S. Crocetti/ G. Lari	S. Crocetti/ S. Caccavale/ M. Cinci	S. Crocetti/G. Lari
0	10/12/2010	1^Redazione	S. Crocetti/ G. Lari	S. Crocetti/ A. Baldelli/ S. Caccavale/ M. Cinci	S. Crocetti/G. Lari
<b>Revisione</b>	<b>Data</b>	<b>Descrizione</b>	<b>Redatto</b>	<b>Disegnato</b>	<b>Approvato</b>

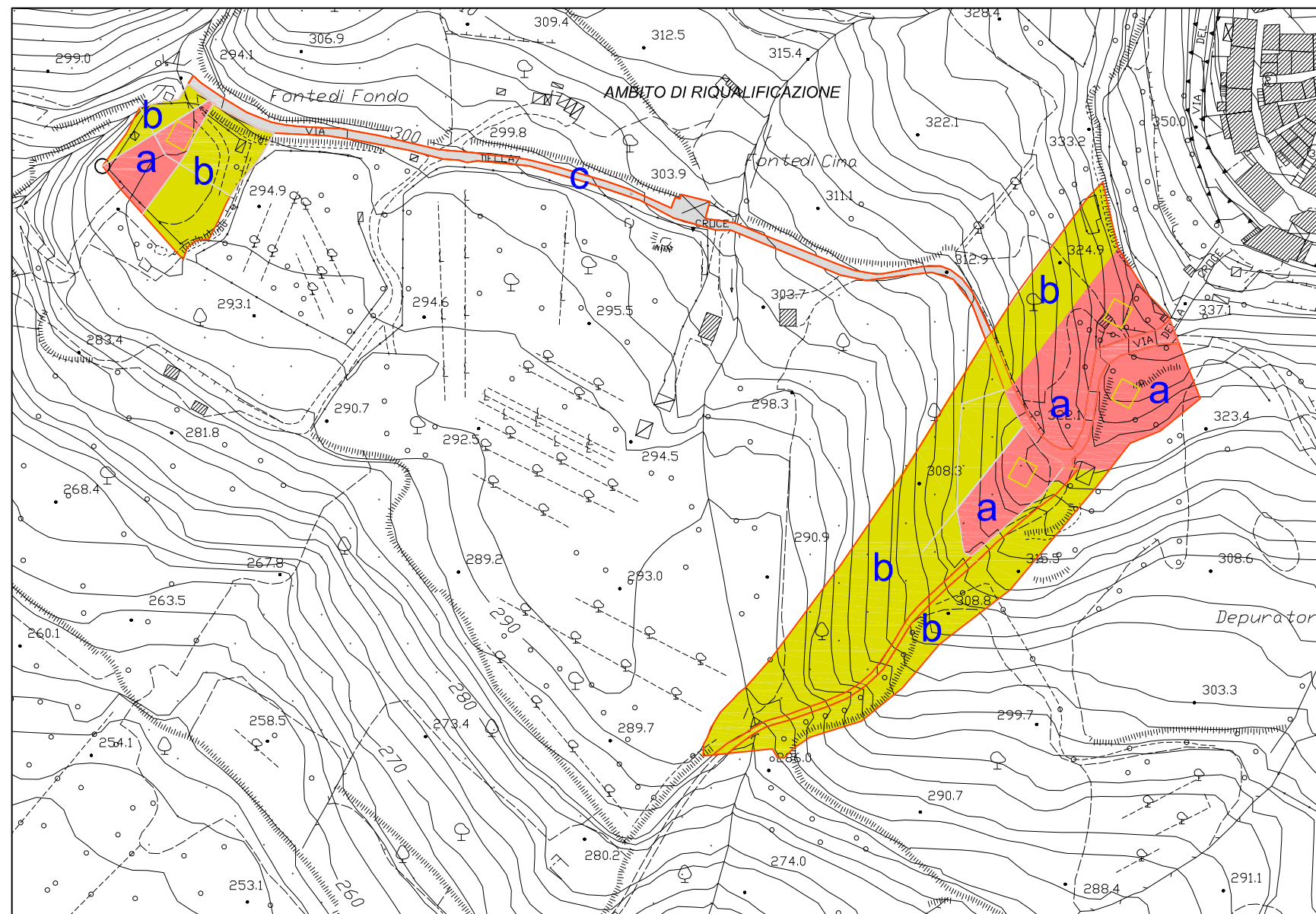
# Comune di Monteverdi Marittimo - REGOLAMENTO URBANISTICO - CARTA DELLE FATTIBILITA'

Scala 1:5.000



LEGENDA	
	LIMITE DI COMPARTO
	SATURAZIONE RESIDENZIALE
	VERDE PRIVATO
	VIABILITA'

Scala 1:2.000



## U.T.O.E. n. 6 - MONTEVERDI Scheda n° 8 "VIA DELLE FONTI"

### SR 2

Il piano prevede la riqualificazione delle fonti (Via della Croce) dove attualmente si manifesta una frana attiva che deve essere seguito e monitorato. La tipologia ammessa, con case isolate secondo lo schema dell'edilizia esistente, prevedrà un piano fuori terra. La nuova espansione residenziale dovrà essere realizzata mediante permessi di costruire convenzionati che prevedranno la compartecipazione alla sistemazione della viabilità con regimazione delle acque e mantenimento del fondo stradale.

N_Poly	Pericolosità Idraulica	Pericolosità Geomorfologica	Pericolosità Sismica	Fattibilità Idraulica	Fattibilità Geomorfologica	Fattibilità Sismica
a	1	3	2/3	1	3	3
b	1	4	2/3	1	2	1
c	1	4	4	1	4	3

Descrizione sommaria: Lotti inseriti nella zona Sud-ovest rispetto al centro storico di Monteverdi M.mo.

Geologia: Detrito di frana (dt) e Flysch di Monteverdi (MTV)

Geomorfologia: Detrito di frana attiva (Fa) e presenza di sorgenti naturali

1	10/08/2011	2^Redazione/ Integrazioni	S. Crocetti/ G. Lari	S. Crocetti/ A. Baldelli/ S. Caccavale/ M. Cinci	S. Crocetti/G. Lari
0	10/12/2010	1^Redazione	S. Crocetti/ G. Lari	S. Crocetti/ A. Baldelli/ S. Caccavale/ M. Cinci	S. Crocetti/G. Lari
Revisione	Data	Descrizione	Redatto	Disegnato	Approvato

# Comune di Monteverdi Marittimo - REGOLAMENTO URBANISTICO - CARTA DELLE FATTIBILITA'

U.T.O.E. n. 6 - MONTEVERDI

Scheda n° 8 "VIA DELLE FONTI"

## PRESCRIZIONI

### Aspetti idraulici:

Verifica di idoneo smaltimento e/o collegamento verso il reticolo idraulico esistente delle acque meteoriche provenienti dalle nuove superfici impermeabilizzate e/o coperte, dalla viabilità nonché delle acque sorgive intercettate a scaricare dalla Fonte di Cima, al fine di eliminare impaludamenti o ristagni d'acqua.

L'intervento edificatorio in sinistra idraulica al Botro Marisaglia è condizionato alla preventiva o contestuale realizzazione degli interventi di sistemazione del reticolo a monte (Intervento n.1207 "Progettazione Interventi finalizzati alla sistemazione delle sponde e all'adeguamento del Botro Marisaglia") depositati presso il Bacino Regionale Toscana Costa il 18/04/2011.

Il parere sarà subordinato alla trasmissione al Bacino Regionale "Toscana Costa" degli studi effettuati a supporto del Piano Attuativo.

### Aspetti geomorfologici:

Gli accertamenti geognostici a supporto dello strumento attuativo, dovranno prevedere:

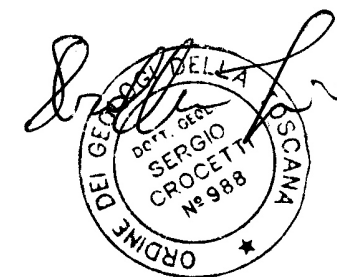
- Rilievo plano-altimetrico e sezioni morfologiche stato attuale e di progetto, in scala uguale o maggiore di 1:500;
- Indagini geognostiche in situ (sondaggi, saggi, prospezioni geofisiche, etc.) finalizzate alla verifica della copertura detritica e spinte almeno fino al ritrovamento del substrato litoide in posto;
- Stima di massima dei parametri geotecnici e verifica dell'esistenza di orizzonti compressibili o rimaneggiati;
- Verifica circa la possibile presenza e relativa potenza di locali accumuli di detrito roccioso;
- Verifica dell'assetto idrogeologico e della presenza di scorrimenti sotterranei superficiali tramite l'installazione di piezometri;
- Valutazioni locali di stabilità relative ad eventuali terrazzamenti artificiali del versante in progetto e relativa previsione di opere di presidio e/o contenimento;
- Verifiche di stabilità globale del versante in condizioni sismiche, attuali e di progetto sia all'interno del lotto che nelle aree contermini e conseguenze di eventuali sbancamenti o riporti;
- Indicazioni sulle possibili tipologie di fondazione (ordinarie o speciali) da adottare e sulla necessità di realizzare opere di contenimento o di messa in sicurezza.

Gli interventi saranno comunque vincolati alla contestuale messa in sicurezza della frana delle Fontilame, sulla quale è stato condotto uno studio di approfondimento finanziato dal Bacino Regionale Toscana Costa ed approvato in data 02/03/09; sulla base dei dati ottenuti è stato redatto dal Dott. Geol. Crocetti congiuntamente ai tecnici dell'Amministrazione un progetto di larga massima finalizzato alla messa in sicurezza della parte pubblica per il quale è stato accordato un finanziamento disposto con Delibera di Giunta Regionale n.897 del 18/10/2010; al termine dell'intervento, che consisterà nel posizionamento di uno o due diaframmi tirantati e nella riorganizzazione del reticolo di scolo delle acque meteoriche, sarà previsto un piano finale di monitoraggio e controllo (inclinometri, estensimetri, rilievi di precisione, piezometri etc) atto a salvaguardare la viabilità di collegamento e le opere esistenti sul territorio.

Il progetto preliminare degli interventi di messa in sicurezza sarà preventivamente trasmesso al Bacino Regionale "Toscana Costa" per il parere di competenza.

### Aspetti sismici:

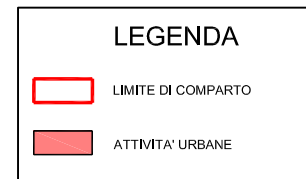
Lo studio di supporto deve prevedere anche un'indagine geofisica finalizzata alla corretta definizione dell'azione sismica (in termini di onde VS30), all'individuazione di contrasti di rigidità e di eventuali strutture tettoniche sepolte.



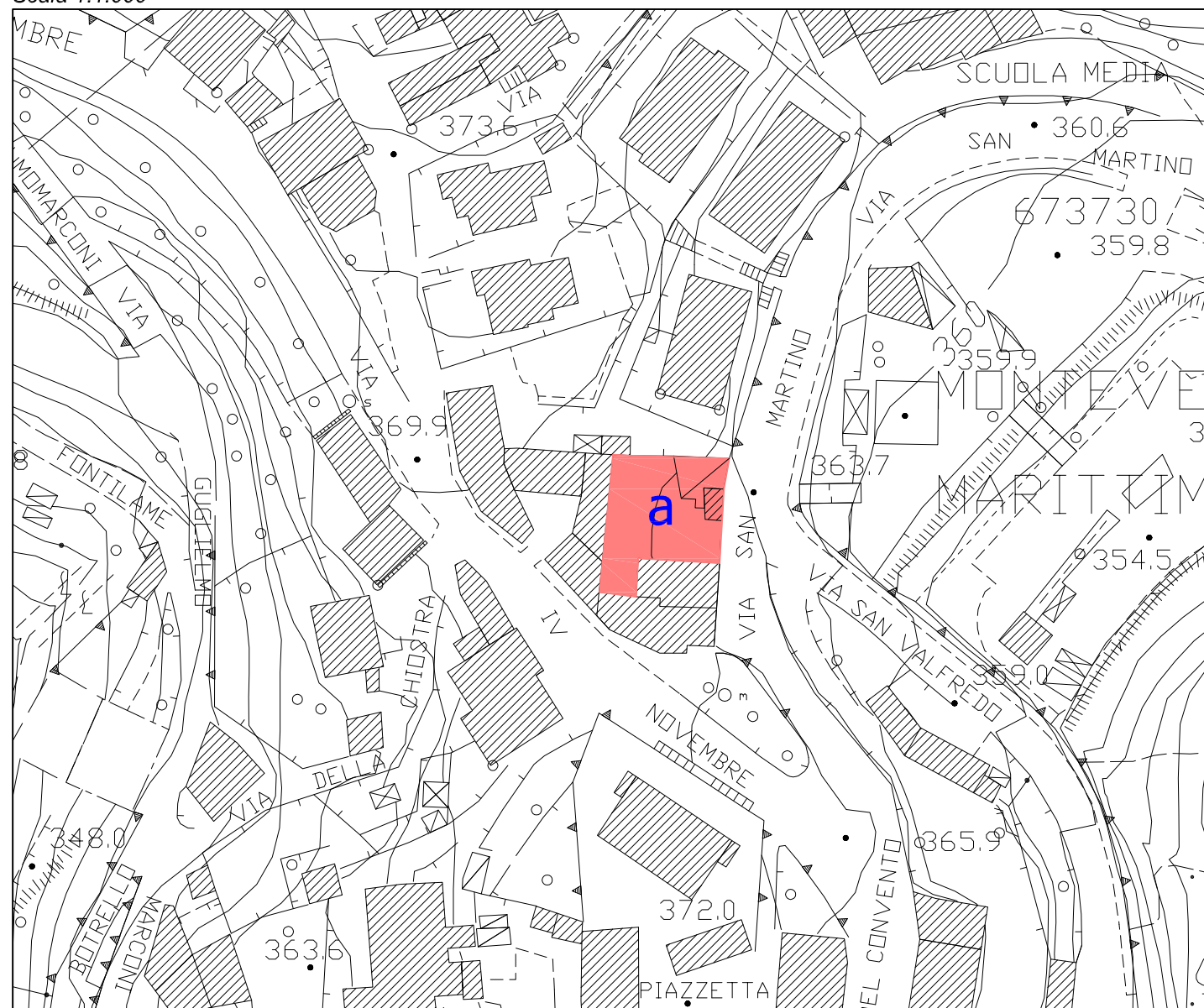
Revislone	Data	Descrlzone	Redatto	Dlsegnato	Approvato
2	05/03/2012	3^Redazione/ Prescrizioni	S. Crocetti/ G. Lari	S. Crocetti/ S. Caccavale/ M. Cinci	S. Crocetti/G. Lari
1	10/08/2011	2^Redazione/ Integrazioni	S. Crocetti/ G. Lari	S. Crocetti/ S. Caccavale/ M. Cinci	S. Crocetti/G. Lari
0	10/12/2010	1^Redazione	S. Crocetti/ G. Lari	S. Crocetti/ A. Baldelli/ S. Caccavale/ M. Cinci	S. Crocetti/G. Lari

# Comune di Monteverdi Marittimo - REGOLAMENTO URBANISTICO - CARTA DELLE FATTIBILITA'

Scala 1:5.000



Scala 1:1.000



## U.T.O.E. n. 6 - MONTEVERDI Scheda n° 9 "CENTRO COMMERCIALE"

### AU4 - Attività urbane

Intervento di restauro e risanamento conservativo da destinare a commercio e ristoro nell'ambito di valorizzazione delle risorse del C.S. di Monteverdi, con eliminazione di situazioni di degrado urbano, secondo quanto prescritto all'art. 25 delle NTA del RU: Ambito della riqualificazione (A2).

N_Poly	Pericolosità Idraulica	Pericolosità Geomorfologica	Pericolosità Sismica	Fattibilità Idraulica	Fattibilità Geomorfologica	Fattibilità Sismica
a	1	1/2a	1	1	2	2

Descrizione sommaria: Area inserita nella zona Nord-est rispetto al centro storico di Monteverdi M.mo.

Geologia: Flysch di Monteverdi (MTV)

#### Aspetti idraulici:

Verifica di idoneo smaltimento e/o collegamento verso la fognatura bianca o verso il reticolo idraulico esistente delle acque meteoriche provenienti dalla nuove superfici impermeabilizzate.

#### Aspetti geomorfologici:

Gli accertamenti geognostici a supporto dello strumento attuativo dovranno prevedere:

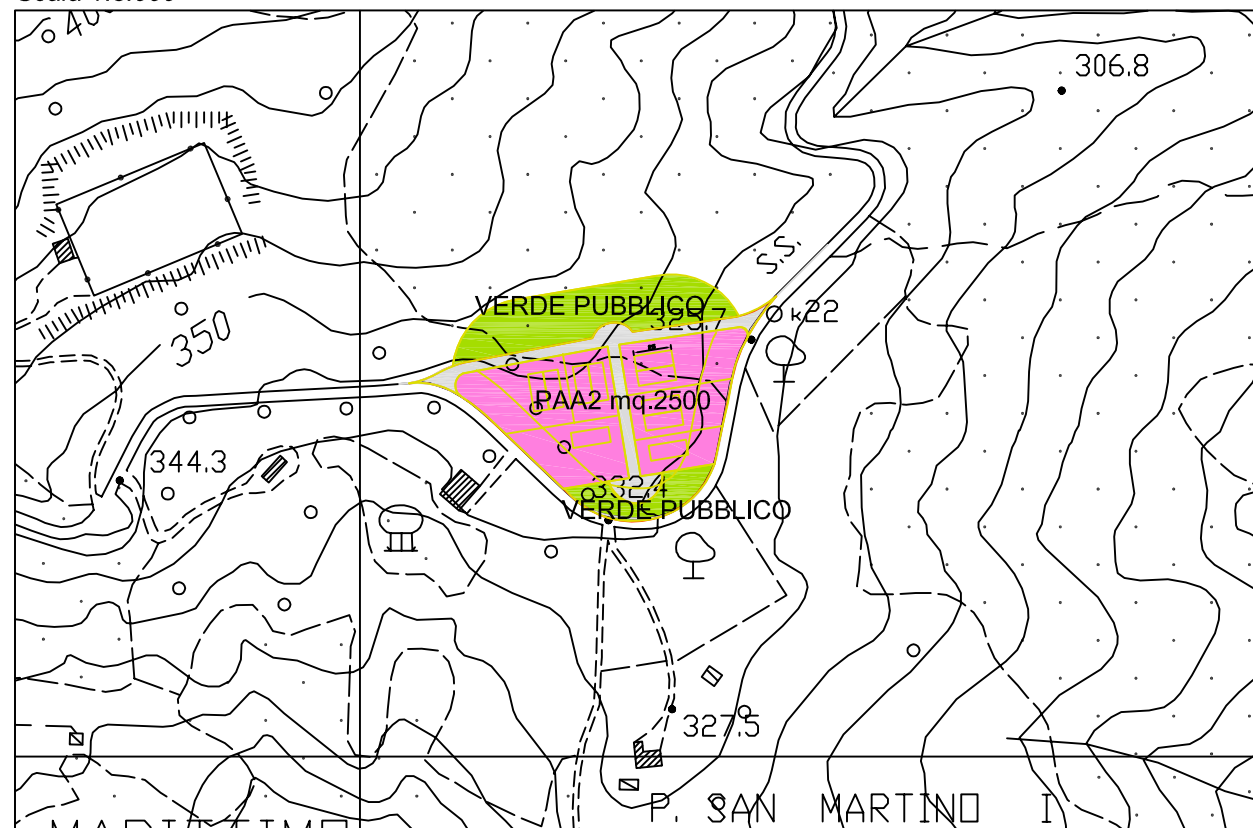
- Rilievo plano-altimetrico e sezioni morfologiche stato attuale e di progetto, in scala uguale o maggiore di 1:1.000;
- Indagini geognostiche in situ (saggi, sondaggi, prospezioni geofisiche, etc.) finalizzate alla verifica della copertura detritica spinte almeno fino al ritrovamento del substrato litoide in posto;
- Verifica circa la possibile presenza e relativa potenza di locali accumuli di detrito roccioso;
- Verifiche di stabilità del versante e del costruito limitrofo;
- Indicazioni sulle possibili tipologie di fondazione (ordinarie o speciali) da adottare e sulla necessità di realizzare interventi di presidio o di contenimento.

Aspetti sismici: Sono facoltativi approfondimenti d'indagine di carattere geofisico (es. VS30).

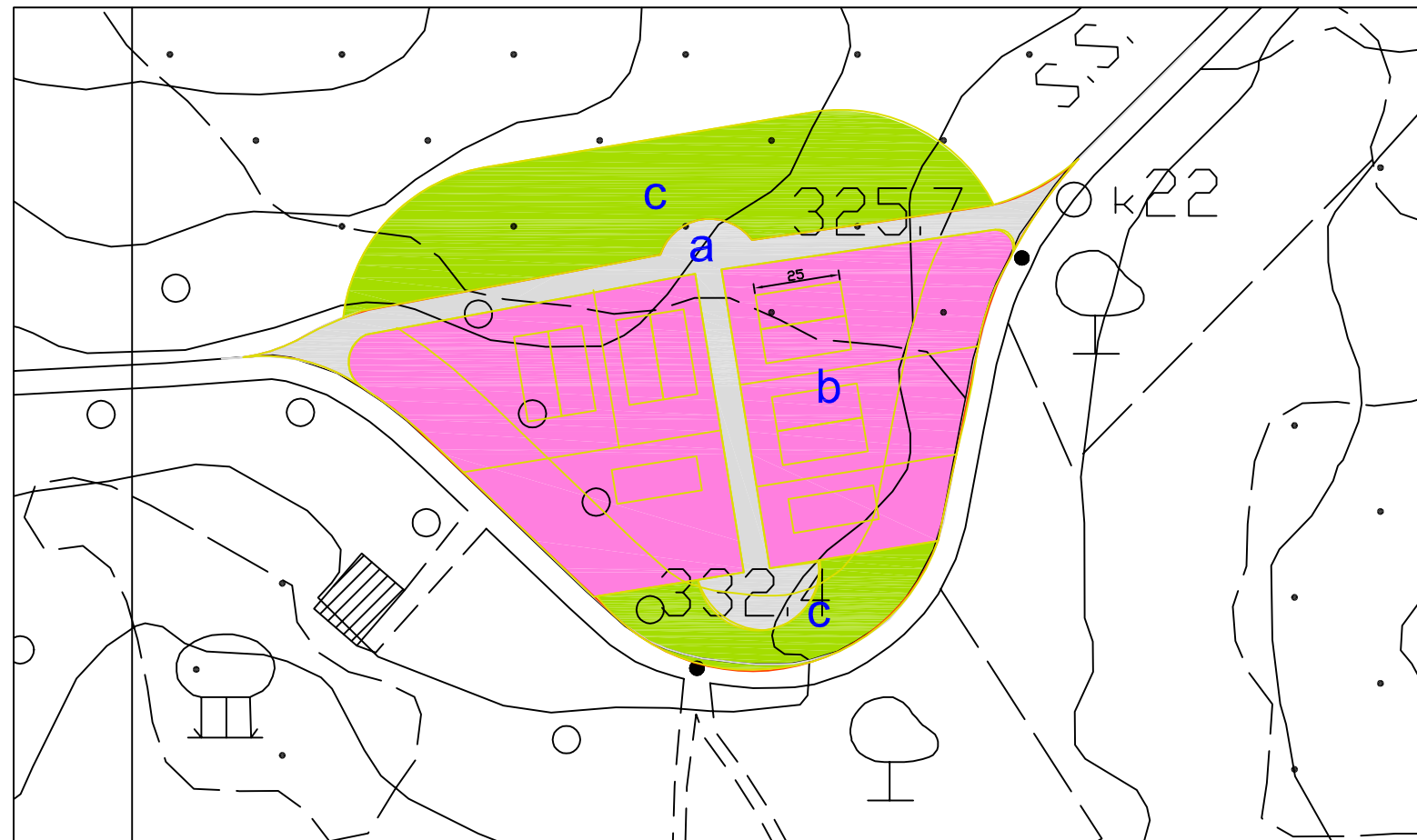
1	10/08/2011	2^Redazione/Integrazioni	S. Crocetti/ G. Lari	S. Crocetti/ A. Baldelli/ S. Caccavale/ M. Cinci	S. Crocetti/G. Lari
0	10/12/2010	1^Redazione	S. Crocetti/ G. Lari	S. Crocetti/ A. Baldelli/ S. Caccavale/ M. Cinci	S. Crocetti/G. Lari
Revisione	Data	Descrizione	Redatto	Disegnato	Approvato

# Comune di Monteverdi Marittimo - REGOLAMENTO URBANISTICO - CARTA DELLE FATTIBILITA'

Scala 1:5.000



Scala 1:2.000



## U.T.O.E. n. 6 - MONTEVERDI

### Scheda n° 10 "P.I.P"

#### PAA 2

E' prevista la realizzazione di un'insediamento artigianale con particolare attenzione alla realizzazione di adeguati schermi di verde per mitigare l'impatto dell'insediamento sul territorio. e boscate.

N_Poly	Pericolosità Idraulica	Pericolosità Geomorfologica - Sismica	Fattibilità Idraulica	Fattibilità Geomorfologica - Sismica
a	1	2a	1	2
b	1	2a	2	2
c	1	2a	1	1

Descrizione sommaria: Area inserita appena fuori il centro abitato di Monteverdi M.mo in direzione di Canneto.

Geologia: Flysch di Monteverdi (MTV)

Geomorfologia: Vicinanza di scarpate morfologiche stabilizzate non attive risalenti a nicchie di distacco.

#### Aspetti idraulici:

Creazione di reticolo atto all'ideoneo smaltimento e/o collegamento verso il reticolo idraulico esistente (impluvi naturali) delle acque meteoriche provenienti dalla nuove superfici impermeabilizzate e/o coperte. Realizzazione di sistemi per il trattamento delle acque meteoriche di prima pioggia provenienti da superfici dilavanti in cui saranno presenti attività artigianali o di stoccaggio.

#### Aspetti geomorfologici:

Gli accertamenti geognostici a supporto dello strumento attuativo dovranno prevedere:

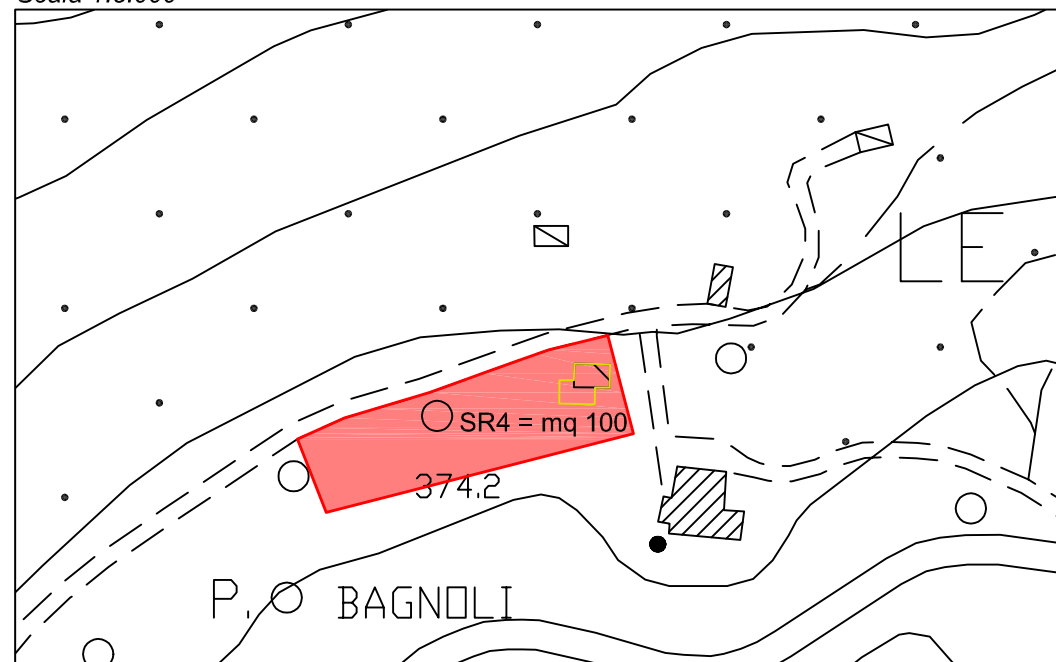
- Rilievo plano-altimetrico e sezioni morfologiche stato attuale e di progetto, in scala uguale o maggiore di 1:1000 / 1:500;
- Indagini geognostiche in situ (sondaggi, prospezioni geofisiche, etc.) finalizzate alla verifica della copertura detritica spinte almeno fino al ritrovamento del substrato litoide in posto;
- Stima di massima dei parametri geotecnici e verifica dell'esistenza di orizzonti compressibili o rimaneggiati;
- Verifiche di stabilità globale del versante in condizioni sismiche, attuali e di progetto sia all'interno del lotto che nelle aree contermini e conseguenze di eventuali sbancamenti o riporti;
- Indicazioni sulle possibili tipologie di fondazione (ordinarie o speciali) da adottare e sulla necessità di realizzare opere di contenimento o di messa in sicurezza.

Aspetti sismici: Sono facoltativi approfondimenti d'indagine di carattere geofisico (es. VS30).

0	10/12/2010	1^Redazione	S. Crocetti/ G. Lari	S. Crocetti/ A. Baldelli/ S. Caccavale/ M. Cinci	S. Crocetti/G. Lari
Revisione	Data	Descrizione	Redatto	Disegnato	Approvato

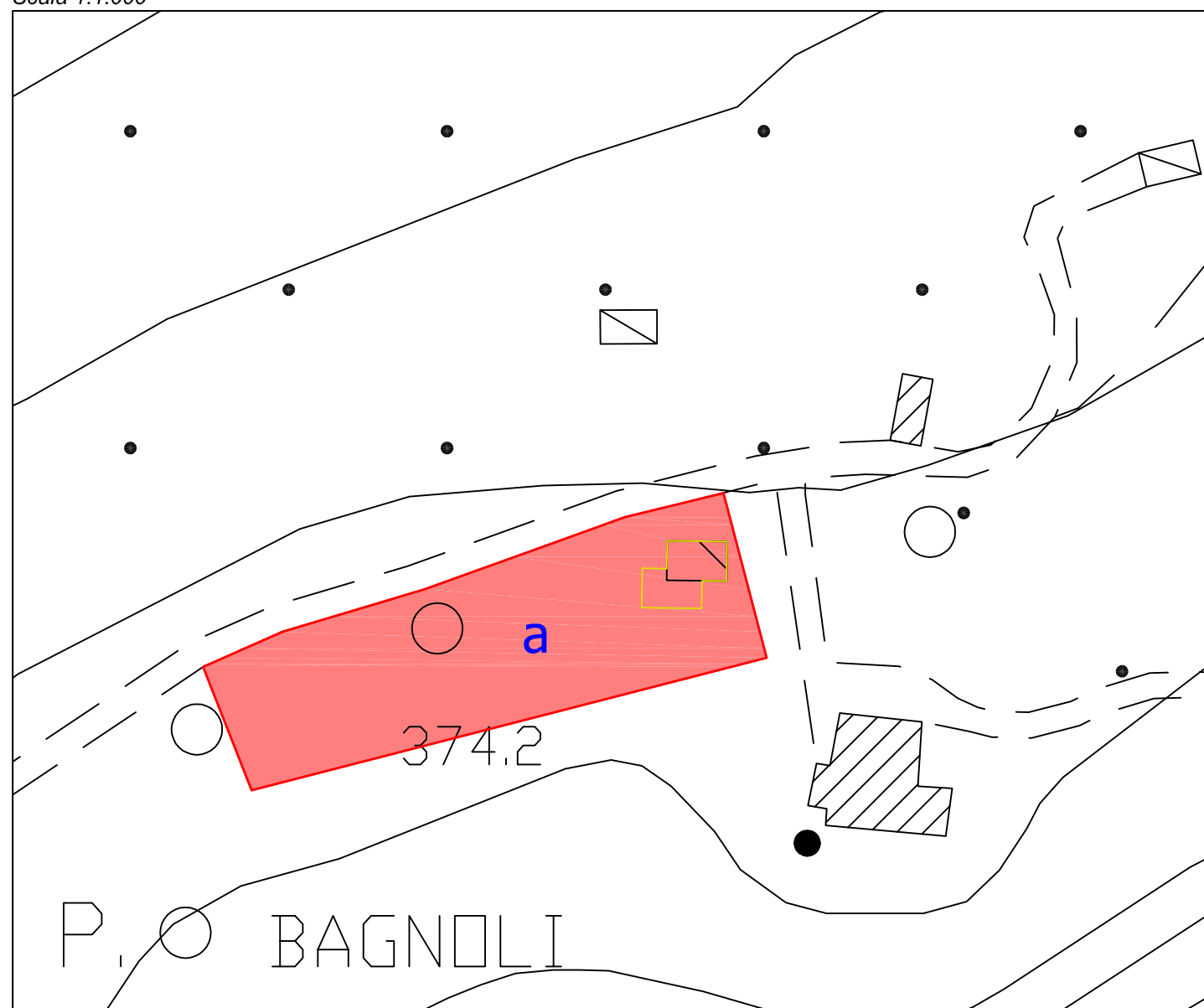
# Comune di Monteverdi Marittimo - REGOLAMENTO URBANISTICO - CARTA DELLE FATTIBILITA'

Scala 1:5.000



LEGENDA	
	LIMITE DI COMPARTO
	SATURAZIONE RESIDENZIALE

Scala 1:1.000



## U.T.O.E. n. 7 - MONTEVERDI Scheda n° 11 "P. BAGNOLI"

### SR 4

Si prevede un modesto ampliamento del nucleo residenziale esistente. La tipologia ammessa, con case isolate secondo lo schema dell'edilizia esistente, prevedrà massimo un piano fuori terra.

N_Poly	Pericolosità Idraulica	Pericolosità Geomorfologica-Sismica	Fattibilità Idraulica	Fattibilità Geomorfologica-Sismica
a	1	2b	1	2

Descrizione sommaria: Area inserita appena fuori il centro abitato di Monteverdi M.mo in direzione di Sassetta.

Geologia: Flysch di Monteverdi (MTV)

Geomorfologia: N.N.

#### Aspetti idraulici:

Verifica di idoneo smaltimento e/o collegamento verso il reticolo idraulico esistente delle acque meteoriche provenienti dalla nuove superfici impermeabilizzate e/o coperte.

#### Aspetti geomorfologici:

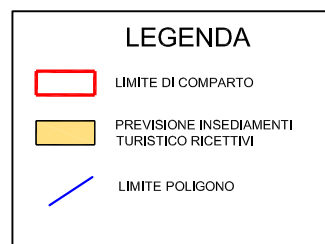
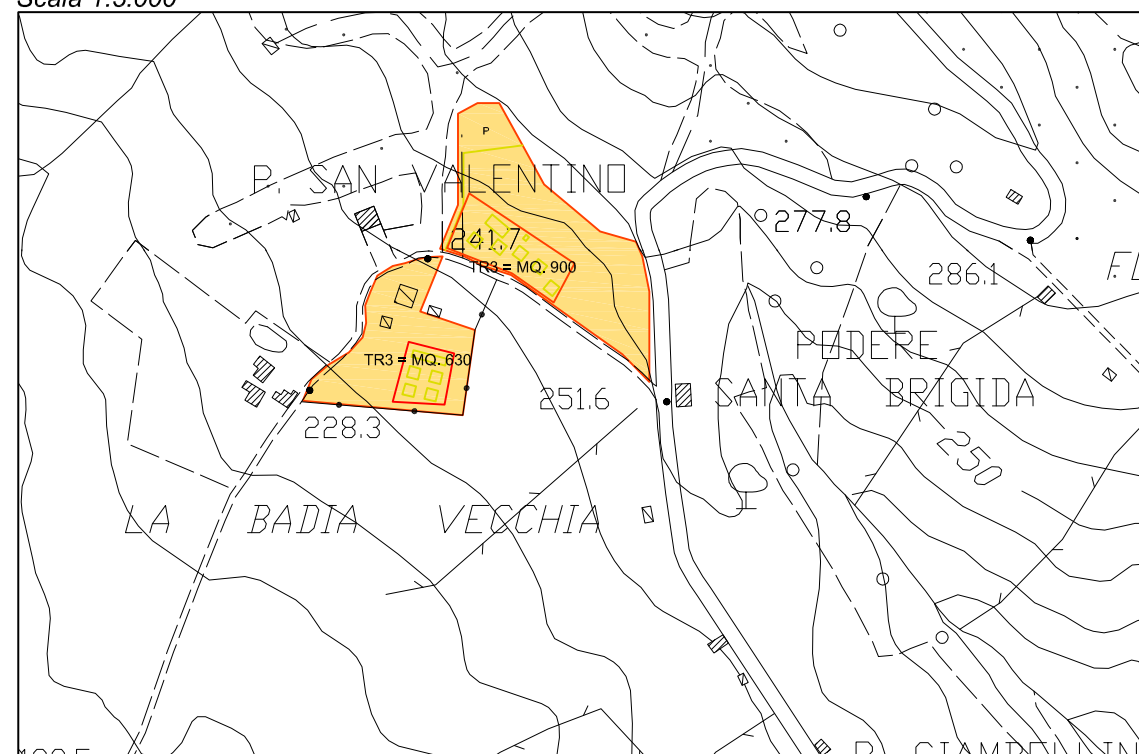
- Gli accertamenti geognostici a supporto dello strumento attuativo dovranno prevedere:
- Rilievo plano-altimetrico e sezioni morfologiche stato attuale e di progetto, in scala uguale o maggiore di 1:1000 / 1:500;
  - Indagini geognostiche in situ (sondaggi, saggi, prospezioni geofisiche, etc.) finalizzate alla verifica della copertura detritica spinte almeno fino al ritrovamento del substrato litoide in posto;
  - Verifica circa la possibile presenza e relativa potenza di locali accumuli di detrito roccioso;
  - Stima di massima dei parametri geotecnici e verifica dell'esistenza di orizzonti compressibili o rimaneggiati;
  - Verifiche di stabilità globale per eventuali sbancamenti o riporti;
  - Indicazioni sulle possibili tipologie di fondazione (ordinarie o speciali) da adottare e sulla necessità di realizzare opere di contenimento o di messa in sicurezza.

Aspetti sismici: Sono facoltativi approfondimenti d'indagine di carattere geofisico (es. VS30).

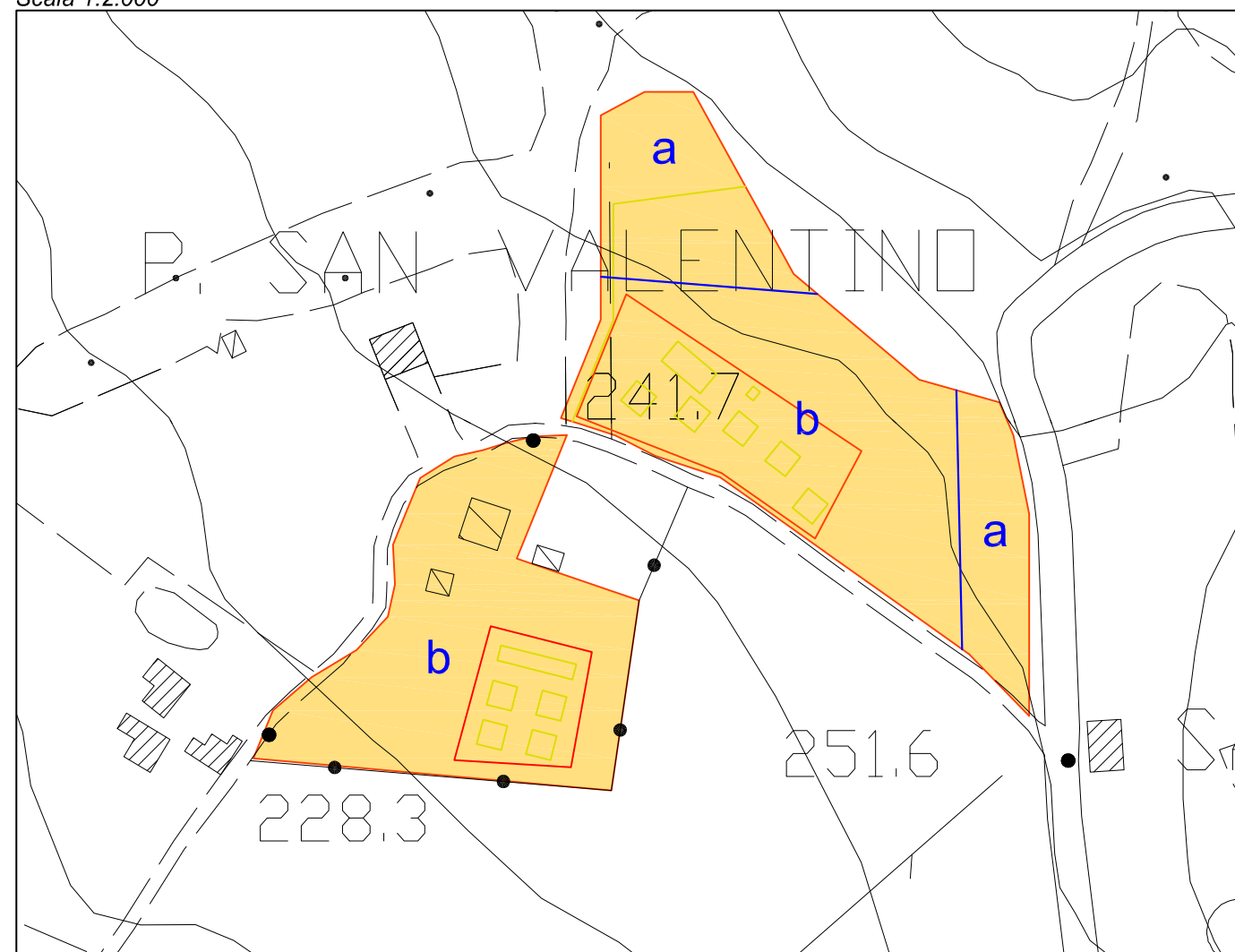
1	10/08/2011	2^Redazione/ Integrazioni	S. Crocetti/ G. Lari	S. Crocetti/ A. Baldelli/ S. Caccavale/ M. Cinci	S. Crocetti/G. Lari
0	10/12/2010	1^Redazione	S. Crocetti/ G. Lari	S. Crocetti/ A. Baldelli/ S. Caccavale/ M. Cinci	S. Crocetti/G. Lari
Revisione	Data	Descrizione	Redatto	Disegnato	Approvato

# Comune di Monteverdi Marittimo - REGOLAMENTO URBANISTICO - CARTA DELLE FATTIBILITA'

Scala 1:5.000



Scala 1:2.000



## U.T.O.E. n. 7 - VIA MAREMMANA

### Scheda n°12 "VIA MAREMMANA"

TR3 - Nuove previsioni per insediamenti turistico-ricettivi in loc. pod. San Valentino.

N_Poly	Pericolosità Idraulica	Pericolosità Geomorfologica	Pericolosità Sismica	Fattibilità Idraulica	Fattibilità Geomorfologica	Fattibilità Sismica
a	1	2a	3	1	3	3
b	1	2b	3	1	3	3

Descrizione sommaria: si tratta di un'area in declivio situata in località a S. Valentino, da quota mt. 230 a quota mt. 270 s.l.m., a valle della strada comunale che dal centro di Monteverdi conduce alla strada provinciale del Lodano, nel fondovalle del Torrente Balconai, vicino alla confluenza nel Torrente M'assera.

Geologia: settori "a" su Flysch di Monteverdi (MTV) settori "b" su Detrito (dt)

Geomorfologia: settori "a" su roccia "in posto", indenni da fenomeni g. settori "b" su Paleofrana (P)

#### Aspetti idraulici

- Realizzazione di presidi atti ad evitare perdite o ristagni di acqua o liquami.
- Verifica di idoneo smaltimento e/o collegamento verso la fognatura bianca o verso il reticolo idraulico esistente delle acque meteoriche provenienti dalla nuove superfici impermeabilizzate e/o coperte.

#### Aspetti geomorfologici e geotecnici:

- Accertamenti geognostici previsti dalla normativa vigente (sondaggi, prospezioni geofisiche), con particolare attenzione a:
  - Rilievo plano-altimetrico e sezioni morfologiche stato attuale e di progetto, in scala uguale o maggiore di 1:500;
  - Verifiche di stabilità del versante anche in condizioni sismiche, attuali e di progetto;
  - Valutazioni locali di stabilità relative ad eventuali terrazzature artificiali del versante in progetto e relativa previsione di opere di presidio e/o contenimento;
- Accertare la presenza e la profondità del substrato roccioso ed indicazioni sulle possibili tipologie di fondazione (ordinarie o speciali);
- Accertare la presenza e l'influenza di falde idriche;
- Valutare la possibile presenza, lo spessore e la stabilità di accumuli di detrito di roccia naturali o dovuti a terrazzature artificiali del versante;
- Valutare le conseguenze di sbancamenti e riporti di terreno sulla stabilità del versante, specialmente se in presenza di falda;
- La necessità di realizzare interventi di presidio o di messa in sicurezza.
- Poiché un vasto settore dell'area destinata a insediamenti turistico-ricettivi coincide con un'area di Paleofrana (Cl. G3), si richiama quanto previsto all'articolo 15 Capitolo 10 della Relazione geologica P.S., in particolare: "... nelle aree interessate da fenomeni franosi inattivi nuove previsioni edificatorie saranno subordinate all'esito di idonei studi geologici, idrogeologici e geotecnici finalizzati alla verifica delle effettive condizioni di stabilità ed alla preventiva realizzazione degli interventi di messa in sicurezza". L'indagine geologico-tecnica a supporto del P.A. dovrà essere supportata da indagini in situ, da specifiche analisi geotecniche, stratigrafiche, sismiche (in coltri detritiche), condotte su rilievi topografici di dettaglio, in corrispondenza dell'intero lotto interessato dalla trasformazione e di un suo intorno ritenuto significativo, valutando la tipologia fondazionale, i cedimenti, il grado di stabilità del versante ante-operam e post-operam, gli interventi di consolidamento e la regimazione delle acque.

#### Aspetti sismici:

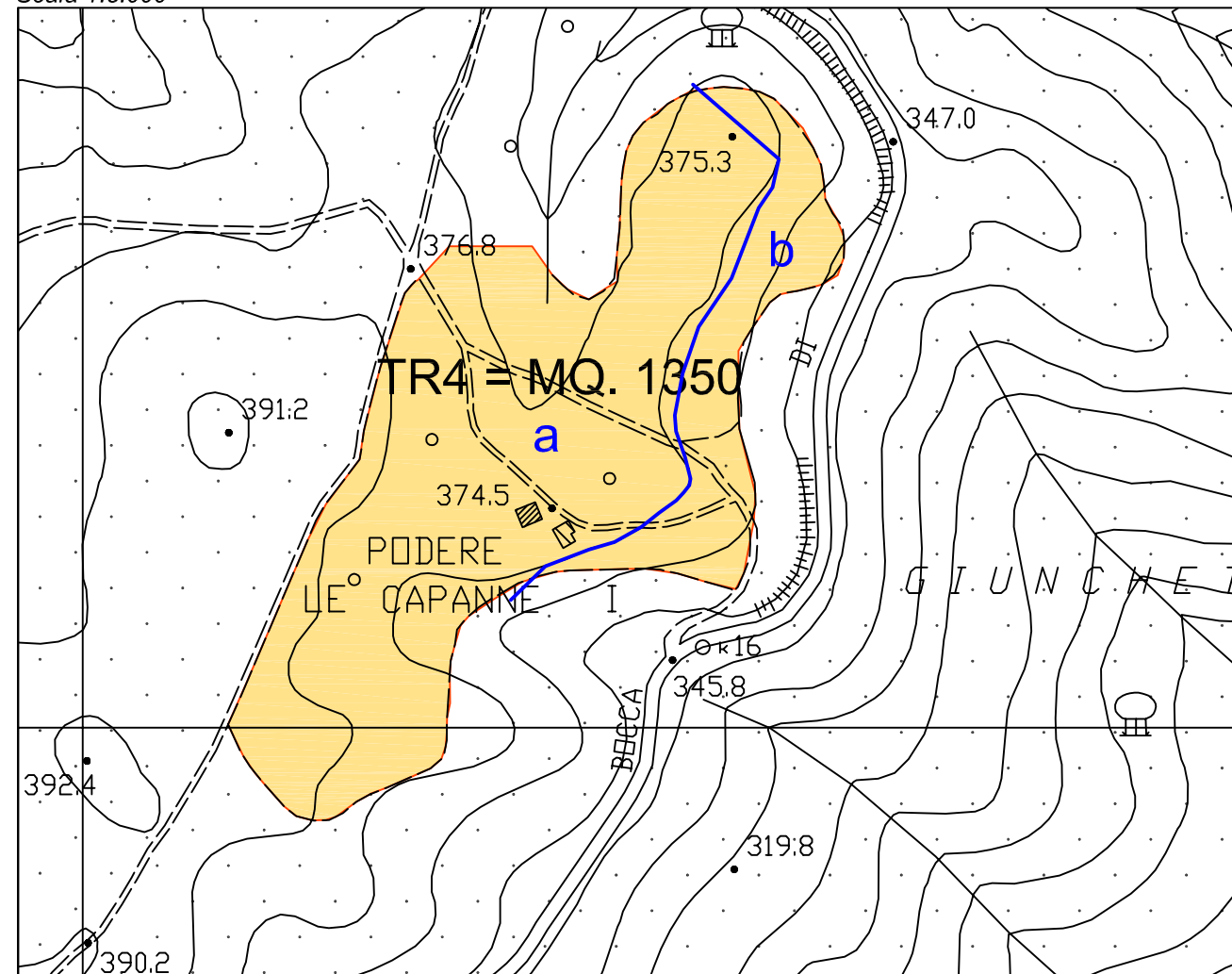
Aree in Classe 3: Lo studio di supporto al Piano attuativo deve comprendere anche un'indagine geofisica finalizzata alla corretta definizione dell'azione sismica (in termini di onde VS30), all'individuazione di contrasti di rigidità e di eventuali strutture tettoniche sepolte.

0	12/10/2010	1^Redazione	S. Crocetti/ G. Lari	S. Crocetti/ A. Baldelli/ S. Caccavale/ M. Cinci	S. Crocetti/G. Lari
Revisione	Data	Descrizione	Redatto	Disegnato	Approvato



# Comune di Monteverdi Marittimo - REGOLAMENTO URBANISTICO - CARTA DELLE FATTIBILITA'

Scala 1:5.000



LEGENDA	
	LIMITE DI COMPARTO
	INSEDIAMENTI TURISTICO-RICETTIVI
	LIMITE POLIGONO

U.T.O.E. n. 8 - POGGIO CASTELLUCCIO/LE CAPANNE

Scheda n°13 "LE CAPANNE"

**TR 4 - Nuove previsioni per insediamenti turistico ricettivi in loc. Capanne.**

N_Poly	Pericolosità Idraulica	Pericolosità Geomorfologica - Sismica	Fattibilità Idraulica	Fattibilità Geomorfologica - Sismica
a	1	1	1	2
b	1	2a	1	3

Descrizione sommaria: Trattasi di una spianata di crinale a quota max mt. 375 s.l.m., situata a monte della S.P. n. 329 del Passo di Bocca di Valle, al Km 16 (settore a), e del versante attiguo situato tra la spianata e il tracciato stradale (settore b)

Geologia: Flysch di Monteverdi (MTV)

Geomorfologia: N.N.

#### Aspetti idraulici

- Realizzazione di presidi atti ad evitare perdite o ristagni di acqua o liquami.
- Verifica di idoneo smaltimento e/o collegamento verso la fognatura bianca o verso il reticolo idraulico esistente delle acque meteoriche provenienti dalle nuove superfici impermeabilizzate e/o coperte.

#### Aspetti geomorfologici e geotecnici:

- Accertamenti geognostici previsti dalla normativa vigente (saggi, sondaggi, prospezioni geofisiche), con particolare attenzione a:
  - Rilievo plano-altimetrico e sezioni morfologiche stato attuale e di progetto, in scala uguale o maggiore di 1:500;
  - Verifiche di stabilità del versante anche in condizioni sismiche, attuali e di progetto (settore b);
  - Valutazioni locali di stabilità relative ad eventuali terrazzature artificiali del versante in progetto ed eventuale previsione di opere di presidio e/o contenimento;
  - Accertare la presenza e la profondità del substrato roccioso per ancoraggio fondazioni.
  - Valutare le conseguenze di sbancamenti e riporti di terreno sulla stabilità del versante;
  - Valutare la possibile presenza, lo spessore e la stabilità di accumuli di sacche di detrito di roccia naturali o dovuti a terrazzature artificiali del versante.

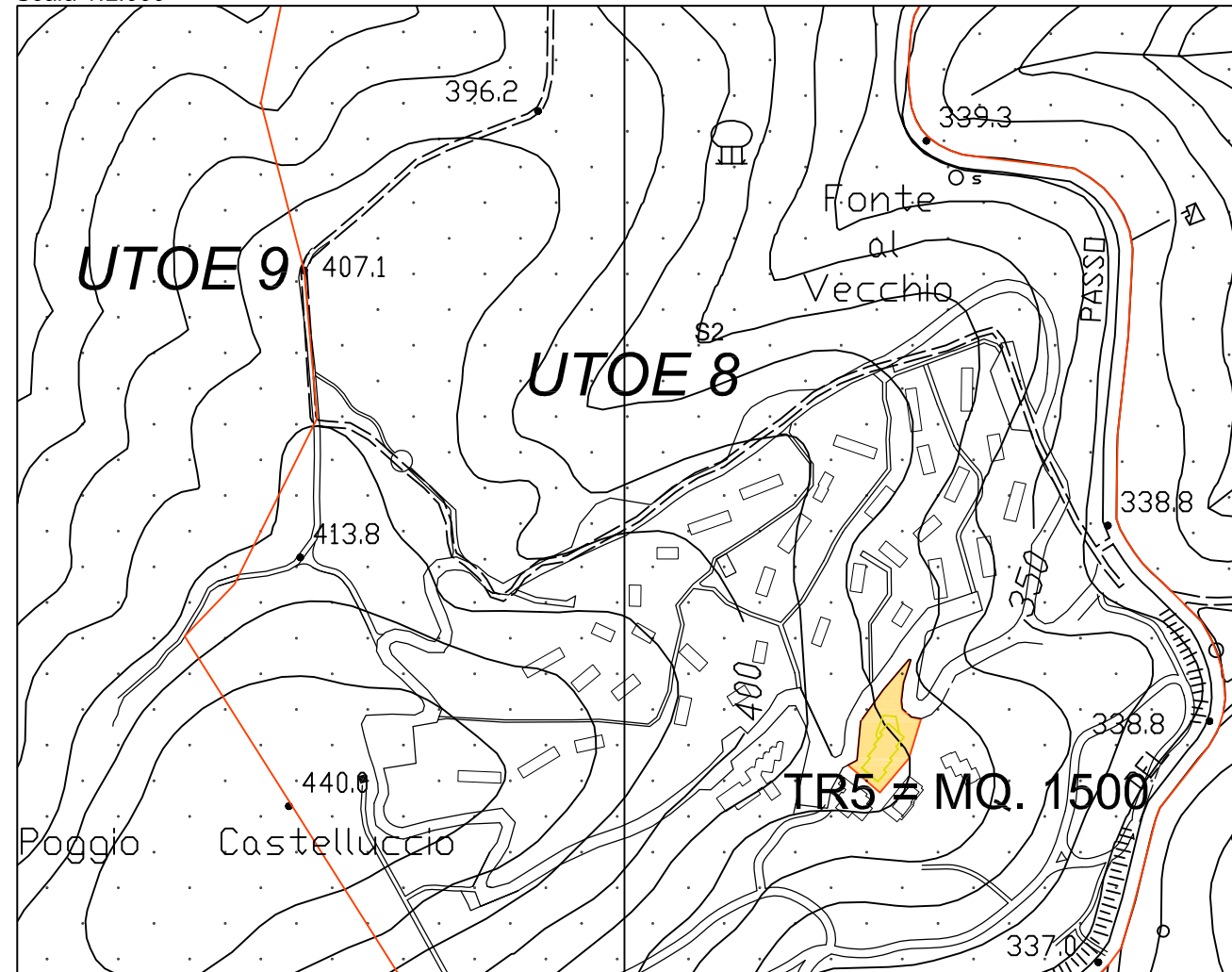
#### Aspetti sismici:

Settore b in Classe 3: Lo studio di supporto al Piano attuativo deve comprendere anche un'indagine geofisica finalizzata alla corretta definizione dell'azione sismica (in termini di onde VS30), all'individuazione di contrasti di rigidità e di eventuali strutture tettoniche sepolte.

0	12/10/2010	1^Redazione	S. Crocetti/ G. Lari	S. Crocetti/ A. Baldelli/ S. Caccavale/ M. Cinci	S. Crocetti/G. Lari
Revisione	Data	Descrizione	Redatto	Disegnato	Approvato

# Comune di Monteverdi Marittimo - REGOLAMENTO URBANISTICO - CARTA DELLE FATTIBILITA'

Scala 1:2.000



LEGENDA	
	LIMITE DI COMPARTO
	NUOVI INSEDIAMENTI TURISTICO-RICETTIVI

U.T.O.E. n. 8 - P.gio CASTELLUCCIO/LE CAPANNE

Scheda n°14 "POGGIO CASTELLUCCIO"

**TR 5**

Area da destinare alla ricettività turistica in prossimità di attrezzature sportive e di servizio.

La tipologia ammessa, secondo lo schema dell'edilizia esistente, prevedrà uno o due piani fuori terra.

N_Poly	Pericolosità Idraulica	Pericolosità Geomorfologica - Sismica	Fattibilità Idraulica	Fattibilità Geomorfologica - Sismica
a	1	2a	1	2

Descrizione sommaria: Trattasi di un'area situata a mezza costa, a quota compresa fra mt. 380 e mt. 390 s.l.m., a monte della S.P. n. 329 del Passo di Bocca di Valle, al Km 15, nella zona residenziale di Poggio Castelluccio.

Geologia: Flysch di Monteverdi (MTV)

Geomorfologia: N.N.

Aspetti idraulici

- Verifica di idoneo smaltimento e/o collegamento verso la fognatura bianca o verso il reticolo idraulico esistente delle acque meteoriche provenienti dalla nuove superfici impermeabilizzate e/o coperte.

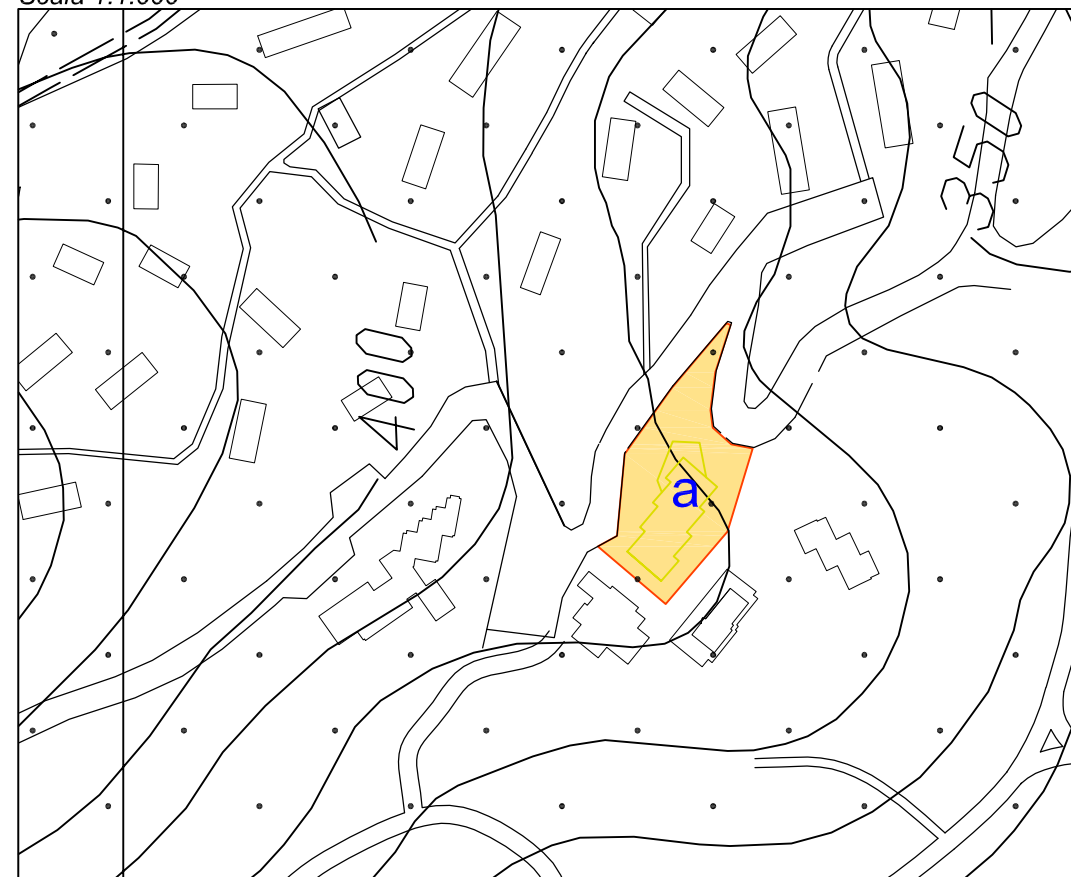
Aspetti geomorfologici e geotecnici:

- Accertamenti geognostici previsti dalla normativa vigente (saggi, sondaggi, prospezioni geofisiche), con particolare attenzione a:
- Rilievo plano-altimetrico e sezioni morfologiche stato attuale e di progetto, in scala uguale o maggiore di 1:500;
- Valutazioni locali di stabilità relative ad eventuali terrazze artificiali del versante in progetto ed eventuale previsione di opere di presidio e/o contenimento;
- Accertare la presenza e la profondità del substrato roccioso per ancoraggio fondazioni.
- Valutare le conseguenze di sbancamenti e riporti di terreno sulla stabilità del versante;
- Valutare la possibile presenza, lo spessore e la stabilità di accumuli di sacche di detrito di roccia naturali o dovuti a terrazze artificiali del versante;

Aspetti sismici:

A livello di Piano Attuativo sono facoltativi approfondimenti d'indagine di carattere geofisico (es. VS30).

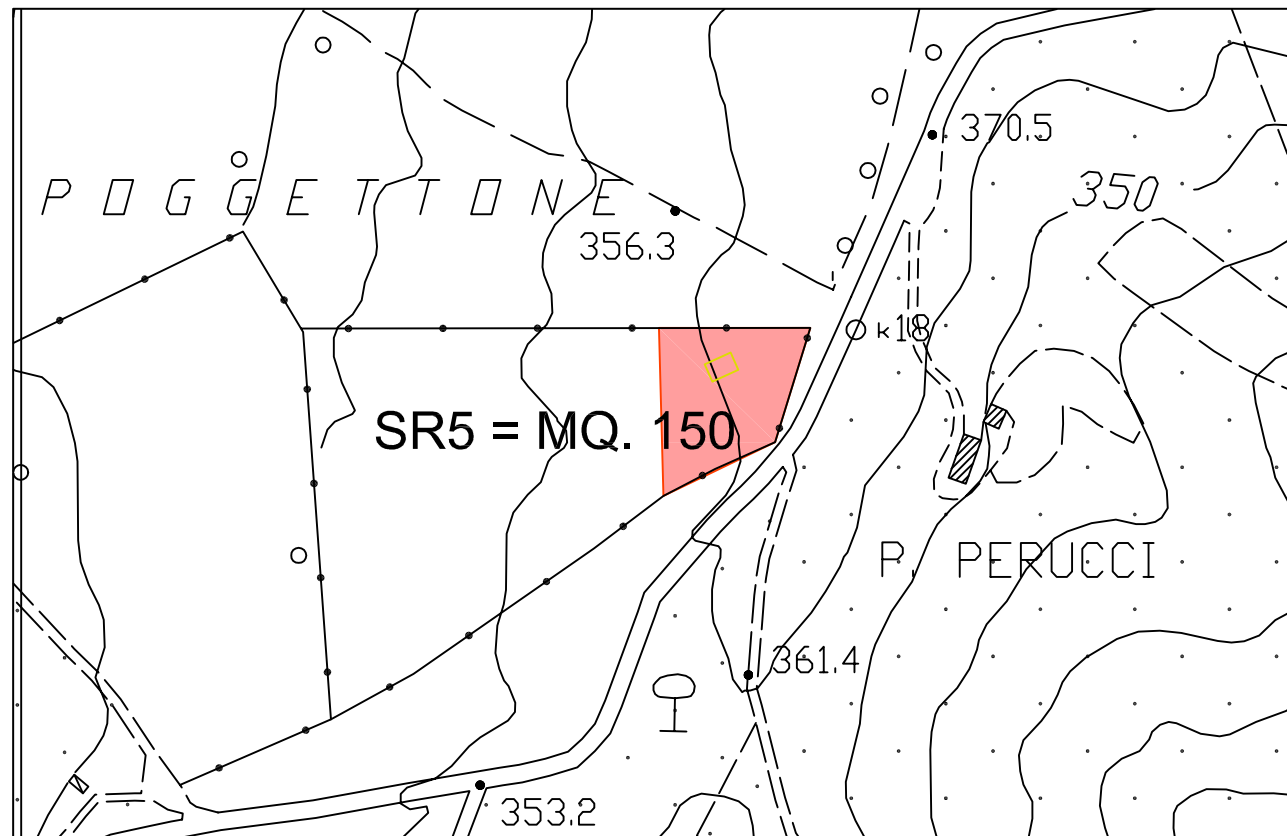
Scala 1:1.000



1	10/08/2011	2^Redazione/Integrazioni	S. Crocetti/ G. Lari	S. Crocetti/ A. Baldelli/ S. Caccavale/ M. Cinci	S. Crocetti/G. Lari
0	12/10/2010	1^Redazione	S. Crocetti/ G. Lari	S. Crocetti/ A. Baldelli/ S. Caccavale/ M. Cinci	S. Crocetti/G. Lari
Revisione	Data	Descrizione	Redatto	Disegnato	Approvato

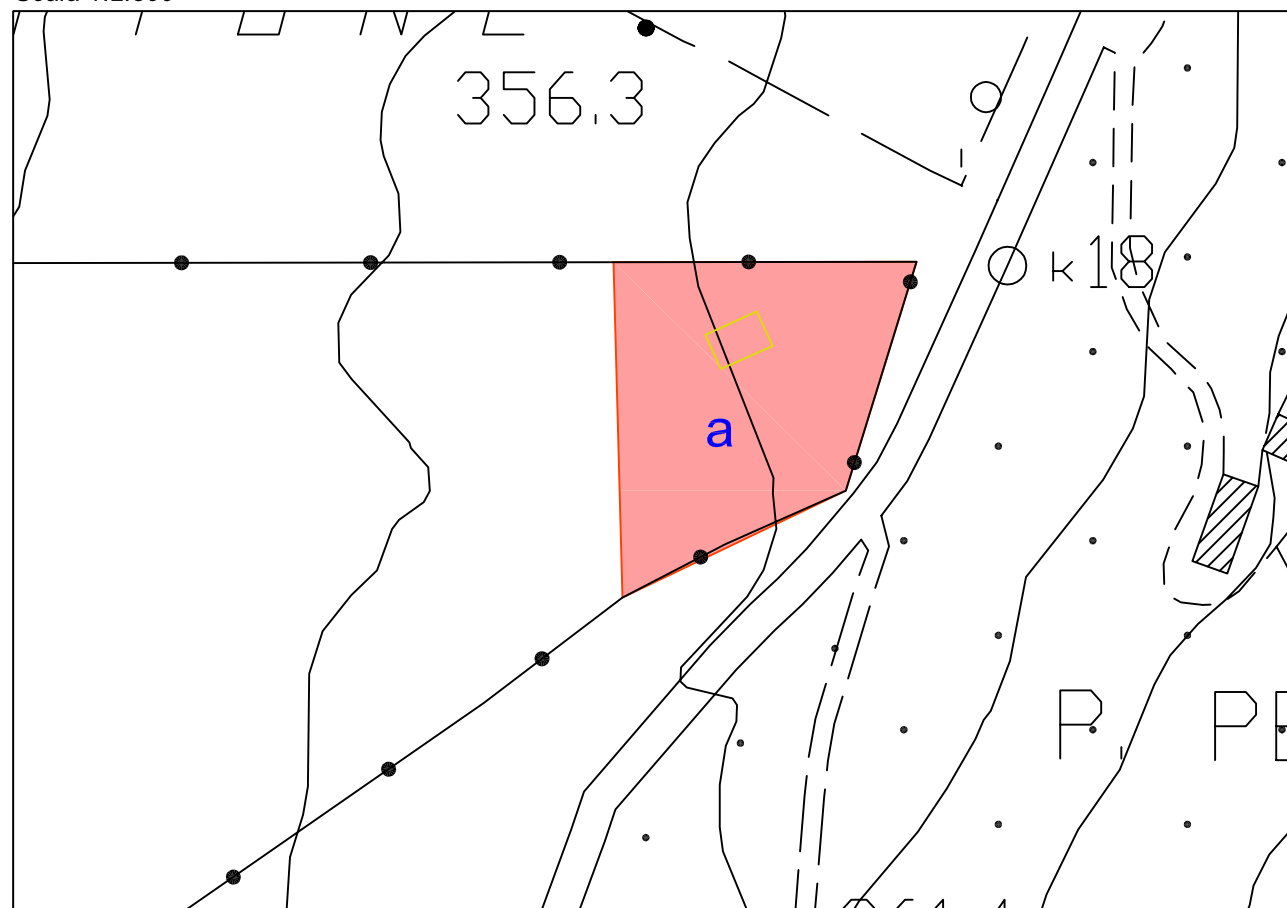
# Comune di Monteverdi Marittimo - REGOLAMENTO URBANISTICO - CARTA DELLE FATTIBILITA'

Scala 1:5.000



LEGENDA	
	LIMITE DI COMPARTO
	AREA DI RIQUALIFICAZIONE

Scala 1:2.500



## U.T.O.E. n. 9 - GUALDA Scheda n°15 "I PERUCCI 2"

### SR5

Area di riqualificazione della viabilità esistente e dell'assetto generale dell'area, anche con nuovi interventi edilizi.

La tipologia ammessa, con case isolate secondo lo schema dell'edilizia esistente, prevedrà un piano fuori terra.

N_Poly	Pericolosità Idraulica	Pericolosità Geomorfologica - Sismica	Fattibilità Idraulica	Fattibilità Geomorfologica - Sismica
a	1	1	1	2

Descrizione sommaria: Trattasi di un'area, a mezza costa, in debole declivio, a quota media mt. 360 s.l.m., situata a monte della S.P. n. 329 del Passo di Bocca di Valle, al Km 18.

Geologia: Flysch di Monteverdi (MTV)

Geomorfologia: N.N.

Aspetti idraulici: VERIFICA E COMPATIBILITA' del collegamento al reticolo di drenaggio superficiale esistente.

#### Aspetti geomorfologici e geotecnici:

- Accertamenti geognostici previsti dalla normativa vigente (saggi, sondaggi, prospezioni geofisiche), con particolare attenzione a:
- Rilievo plano-altimetrico e sezioni morfologiche stato attuale e di progetto, in scala uguale o maggiore di 1:500;
- Valutazioni locali di stabilità relative ad eventuali terrazzature artificiali del versante in progetto ed eventuale previsione di opere di presidio e/o contenimento;
- Accertare la presenza e la profondità del substrato roccioso per ancoraggio fondazioni.
- Valutare le conseguenze di sbancamenti e riporti di terreno sulla stabilità del versante;
- Valutare la possibile presenza, lo spessore e la stabilità di accumuli di sacche di detrito di roccia naturali o dovuti a terrazzature artificiali del versante.

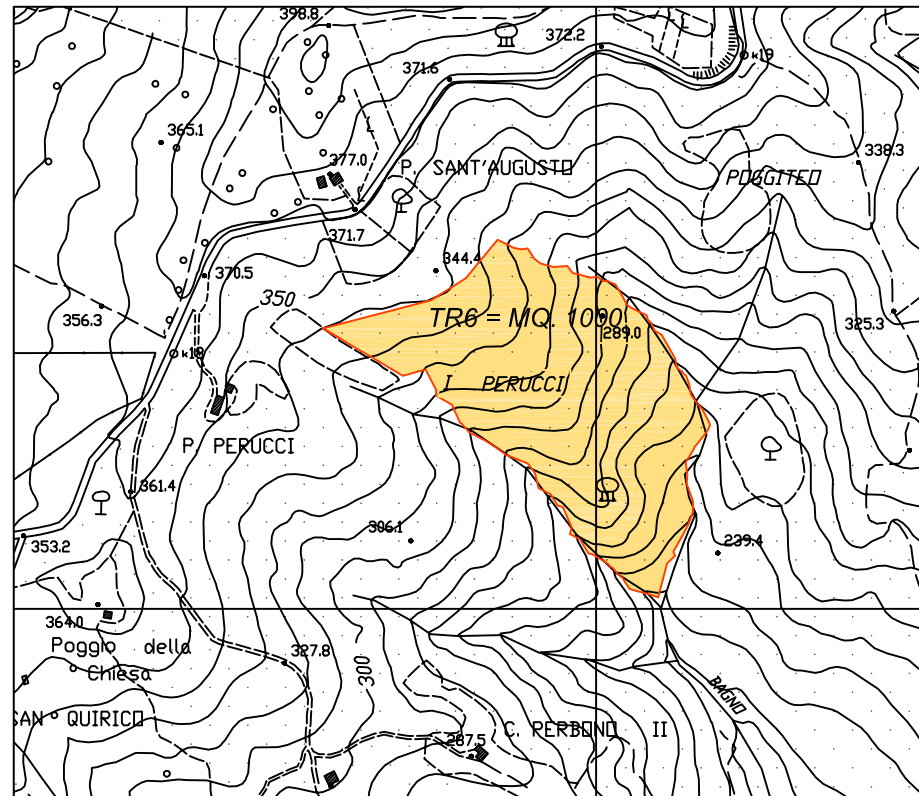
#### Aspetti sismici:

Cl. 2 - A livello di Piano Attuativo sono facoltativi approfondimenti d'indagine di carattere geofisico (es. VS30).

0	12/10/2010	1^Redazione	S. Crocetti/ G. Lari	S. Crocetti/ A. Baldelli/ S. Caccavale/ M. Cinci	S. Crocetti/G. Lari
Revisione	Data	Descrizione	Redatto	Disegnato	Approvato

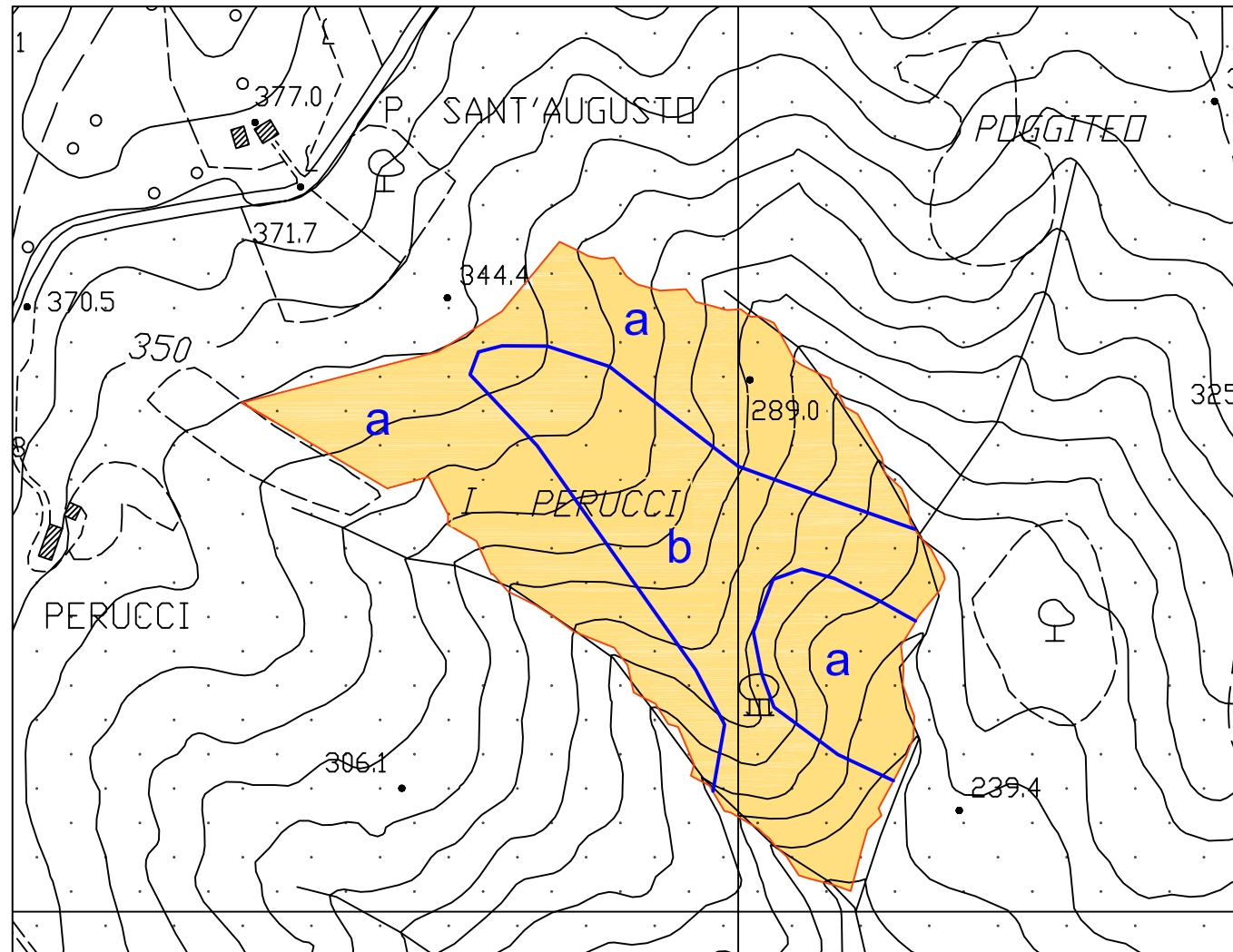
# Comune di Monteverdi Marittimo - REGOLAMENTO URBANISTICO - CARTA DELLE FATTIBILITA'

Scala 1:10.000



LEGENDA	
	LIMITE DI COMPARTO
	INSEDIAMENTI TURISTICO-RICETTIVI
	LIMITE POLIGONO

Scala 1:5.000



## U.T.O.E. n. 9 - GUALDA Scheda n°16 "I PERUCCI 1"

### TR6

Area da destinare ad insediamento turistico didattico denominato bio-parco comprendente: parco giochi per bambini, percorsi trekking, pesca sportiva, allevamento specie autoctone, spazi all'aperto per mostre, area pic-nic, area sosta campers.

N_Poly	Pericolosità Idraulica	Pericolosità Geomorfologica - Sismica	Fattibilità Idraulica	Fattibilità Geomorfologica - Sismica
a	1	3	1	3
b	1	2a	1	3

Descrizione sommaria: Trattasi di un'ampia area a mezza costa, di media acclività, fra due impluvi del Botro Bagno, tributario del T. Balconai. Essa si estende da quota mt. 230 a quota mt. 350 s.l.m. ed è situata a valle della S.P. n. 329 del Passo di Bocca di Valle, al Km 18+400.

Geologia: ca. 80% Flysch di Monteverdi (MTV) - ca. 20% detrito (dt)

Geomorfologia: N.N. zona centrale (ca. 35%) - Paleofrana settore SW (ca. 30%) - Frana quiescente: settore NE (ca. 30%)

#### Aspetti idraulici

- Realizzazione di presidi atti ad evitare perdite o ristagni di acqua o liquami.
- Verifica di idoneo smaltimento e/o collegamento verso la fognatura bianca o verso il reticolo idraulico esistente delle acque meteoriche provenienti dalle nuove superfici impermeabilizzate e/o coperte.

**Dovrà essere redatto uno specifico studio geologico ed idraulico che valuti la possibilità di occorrenza di fenomeni di trasporto solido e/o colate rapide incanalate di detrito o terra lungo gli impluvi.**

#### Aspetti geomorfologici e geotecnici:

- Accertamenti geognostici previsti dalla normativa vigente (saggi, sondaggi, prospezioni geofisiche), con particolare attenzione a:
  - Rilievo plano-altimetrico e sezioni morfologiche stato attuale e di progetto, in scala uguale o maggiore di 1:500;
  - Verifiche di stabilità del versante anche in condizioni sismiche, attuali e di progetto;
- Accertare la presenza e l'influenza di falde idriche;
- Valutazioni locali di stabilità relative ad eventuali terrazzature artificiali del versante in progetto ed eventuale previsione di opere di presidio e/o contenimento;
- Accertare la presenza e la profondità del substrato roccioso per ancoraggio fondazioni.
- Valutare le conseguenze di sbancamenti e riporti di terreno sulla stabilità del versante;
- Valutare la possibile presenza, lo spessore e la stabilità di accumuli di sacche di detrito di roccia naturali o dovuti a terrazzature artificiali del versante;
- Valutare la necessità di realizzare interventi di presidio o di messa in sicurezza.
- Poiché un vasto settore dell'area destinata a insediamenti turistico-ricettivi coincide con un'area di Paleofrana (Cl. G3) ed un altro settore con una Frana inattiva (Cl. G3), si richiama quanto previsto all'articolo 15 Capitolo 10 della Relazione geologica P.S., in particolare: "... nelle aree interessate da fenomeni franosi inattivi nuove previsioni edificatorie saranno subordinate all'esito di idonei studi geologici, idrogeologici e geotecnici finalizzati alla verifica delle effettive condizioni di stabilità ed alla preventiva realizzazione degli interventi di messa in sicurezza". L'indagine geologico-tecnica a supporto del P.A. dovrà essere supportata da indagini in situ, da specifiche analisi geotecniche, stratigrafiche, sismiche (in coltri detritiche), condotte su rilievi topografici di dettaglio, in corrispondenza dell'intero lotto interessato dalla trasformazione e di un suo intorno ritenuto significativo, valutando la tipologia fondazionale, i cedimenti, il grado di stabilità del versante ante-operam e post-operam, gli interventi di consolidamento e la regimazione delle acque.

**Il parere sarà subordinato alla trasmissione al Bacino Regionale "Toscana Costa" degli studi effettuati a supporto del Piano Attuativo.**

#### Aspetti sismici:

Aree in Classe 3: Lo studio di supporto al Piano attuativo deve comprendere anche un'indagine geofisica finalizzata alla corretta definizione dell'azione sismica (in termini di onde VS30), all'individuazione di contrasti di rigidità e di eventuali strutture tettoniche sepolte.



1	05/03/2012	2^Redazione/Prescrizioni	S. Crocetti/ G. Lari	S. Crocetti/ S. Caccavale/ M. Cinci	S. Crocetti/G. Lari
0	12/10/2010	1^Redazione	S. Crocetti/ G. Lari	S. Crocetti/ A. Baldelli/ S. Caccavale/ M. Cinci	S. Crocetti/G. Lari
Revisione	Data	Descrizione	Redatto	Disegnato	Approvato